

GRAND RESTORAN



FURSOV ARCHITECTS



FURSOV ARCHITECTS

Baku, SEA BREEZE resort
WHITE VILLAS II 64
FursovArchitects.com

Object

Grand Restoran

Phase

Name

Визуализация фасада ресторана

Format A 3

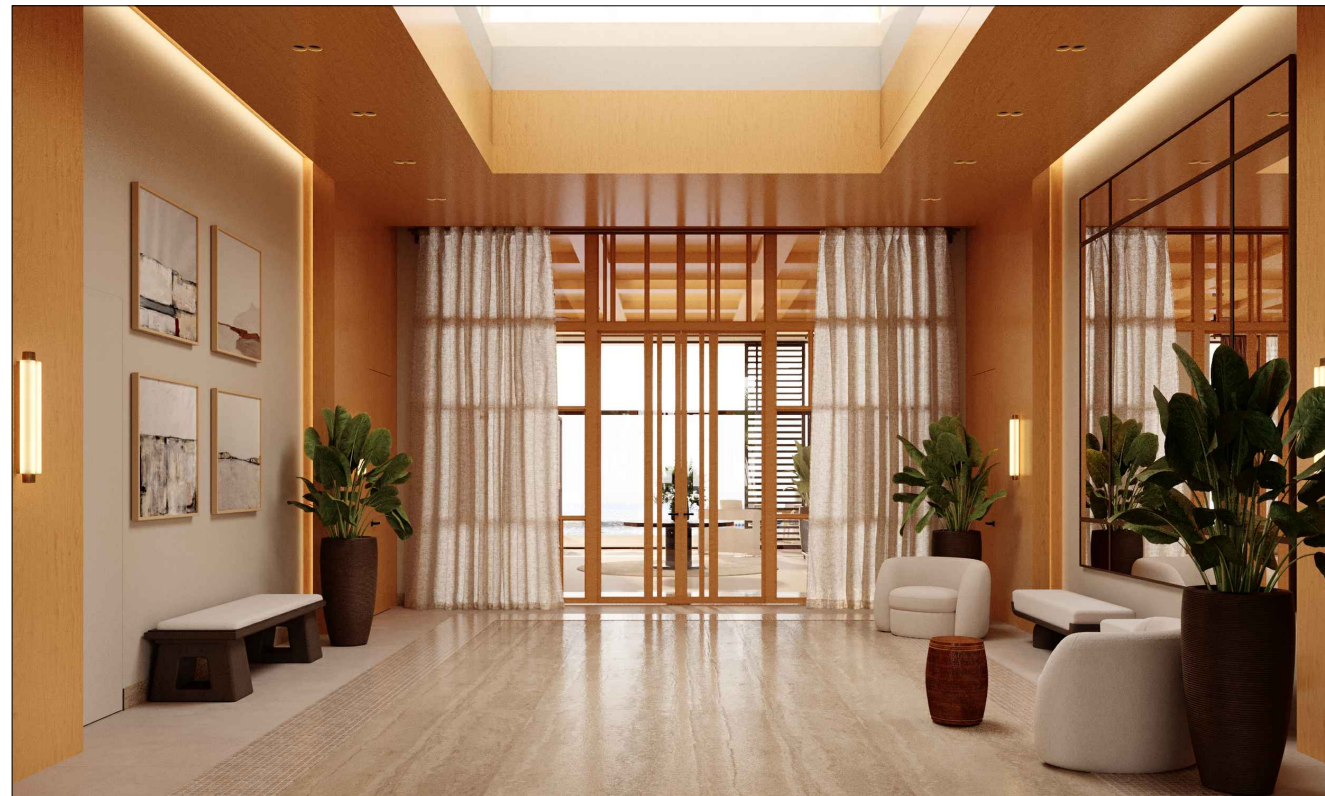
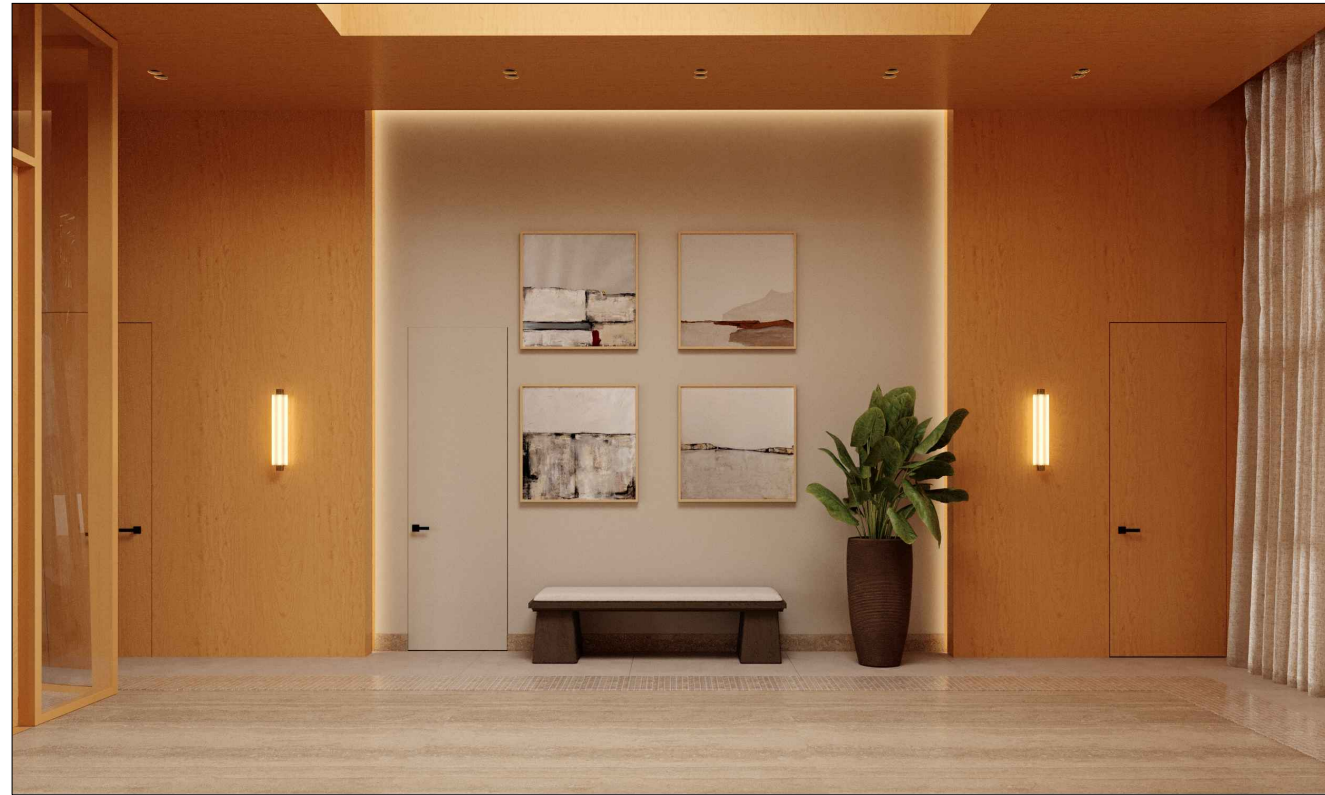
Chief Architect Fursov Aleksey

Lead Designer Fursova Liubov

Architect Adli Kyamalya

Designer Zamanov David

Лист 2



FURSOV ARCHITECTS

Baku, SEA BREEZE resort
 WHITE VILLAS II 64
 FursovArchitects.com

Object

Grand Restoran

Phase

Name

Визуализация лобби

Format A 3

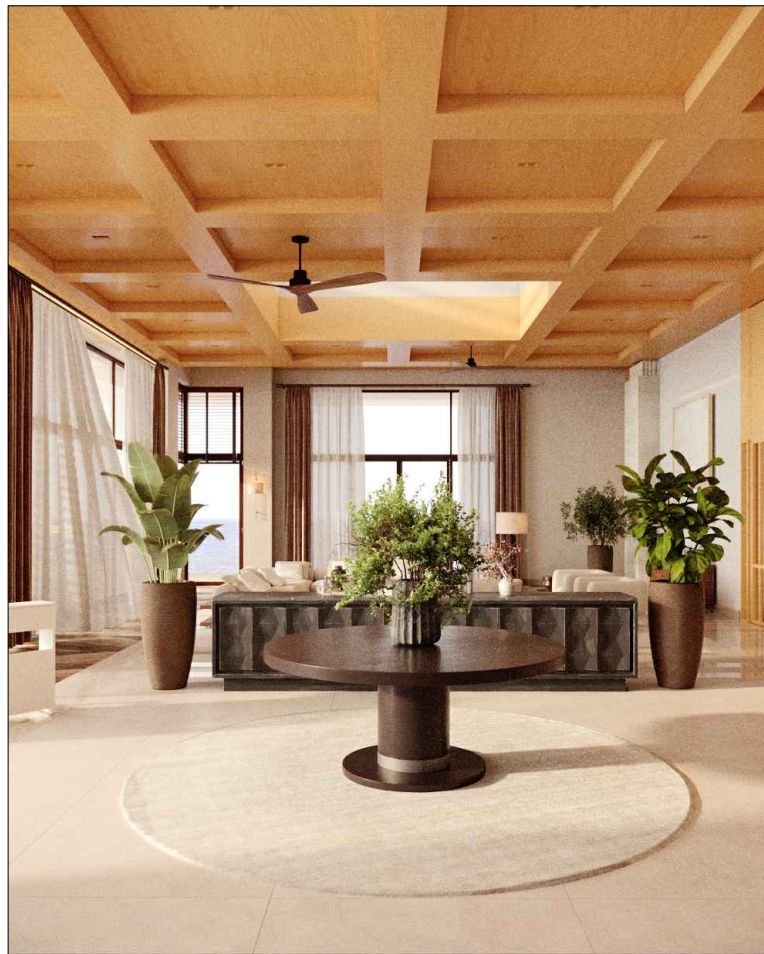
Chief Architect Fursov Aleksey

Lead Designer Fursova Liubov

Architect Adli Kyamalya

Designer Zamanov David

Лист 3



FURSOV ARCHITECTS

Baku, SEA BREEZE resort
 WHITE VILLAS II 64
 FursovArchitects.com

Object

Grand Restoran

Phase

Name

Визуализация общего зала

Format A 3

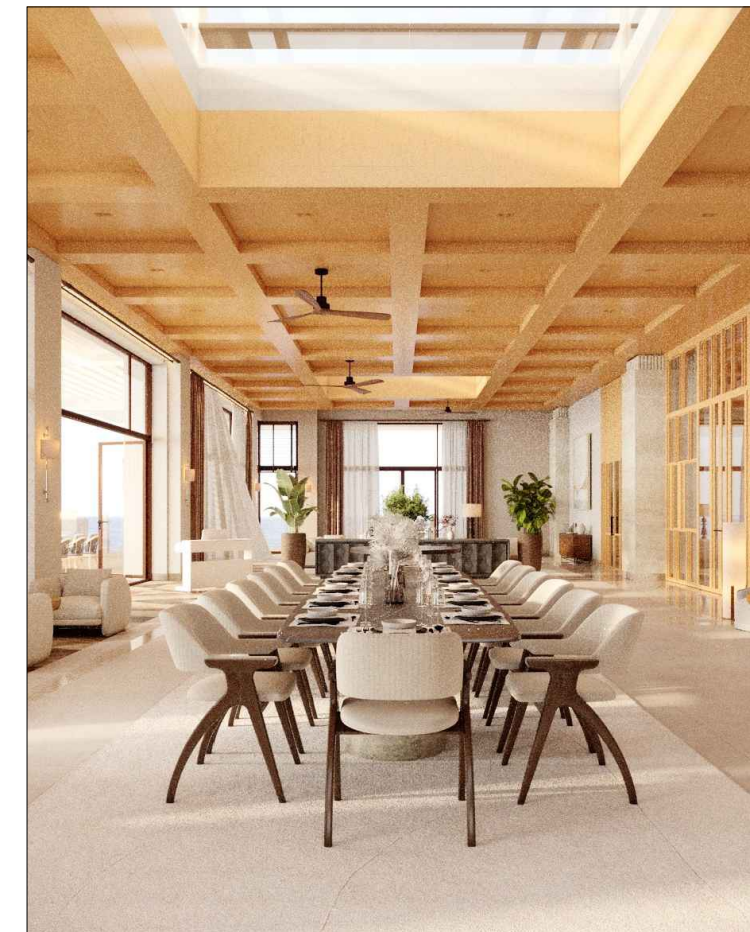
Chief Architect Fursov Aleksey

Lead Designer Fursova Liubov

Architect Adli Kyamalya

Designer Zamanov David

Лист 4



FURSOV ARCHITECTS

Baku, SEA BREEZE resort
 WHITE VILLAS II 64
 FursovArchitects.com

Object

Grand Restoran

Phase

Name

Визуализация общего зала

Format A 3

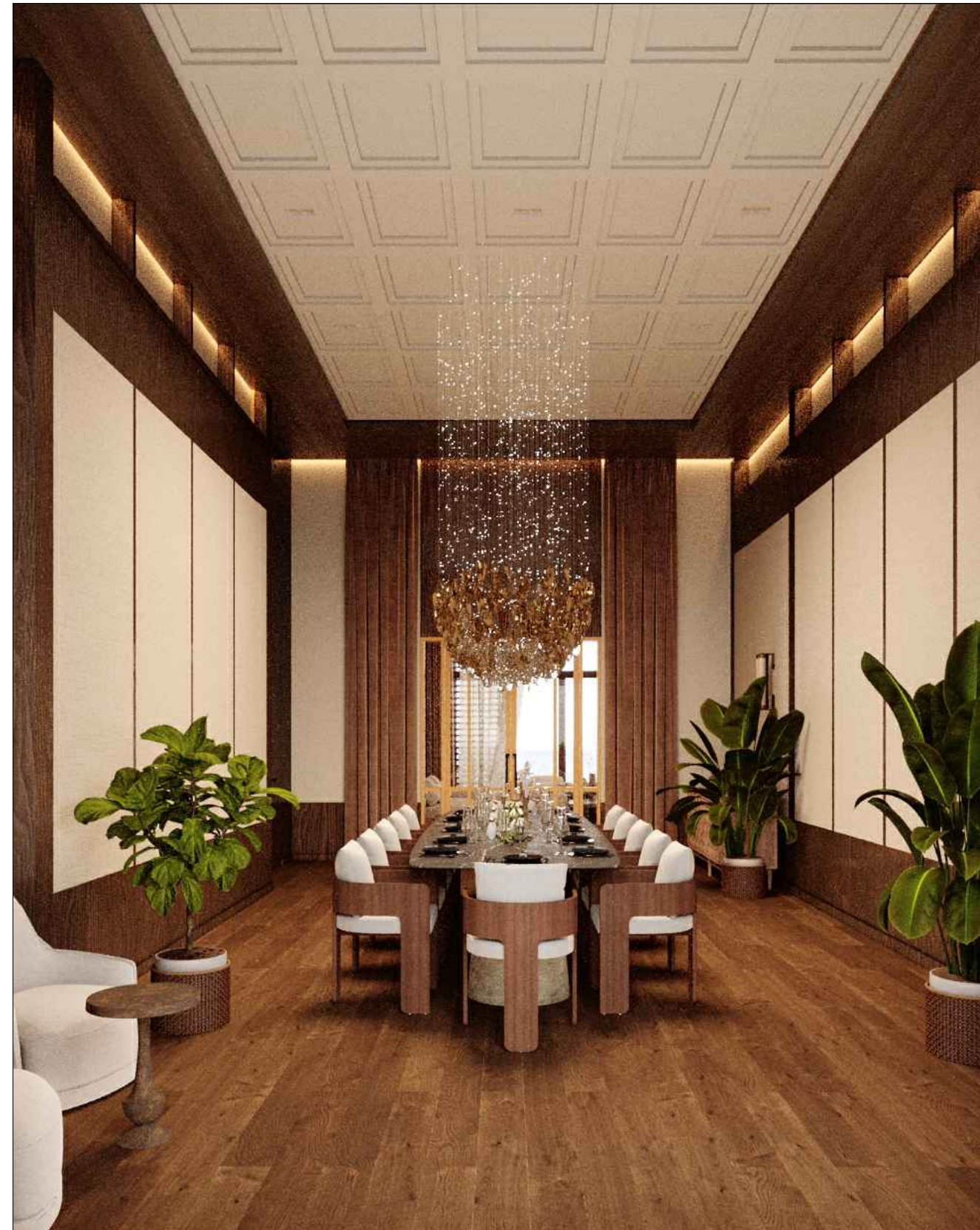
Chief Architect Fursov Aleksey

Lead Designer Fursova Liubov

Architect Adli Kyamalya

Designer Zamanov David

Лист 5



FURSOV ARCHITECTS

Baku, SEA BREEZE resort
WHITE VILLAS II 64
FursovArchitects.com

Object

Grand Restoran

Phase

Name

Визуализация комнаты совещаний

Format A 3

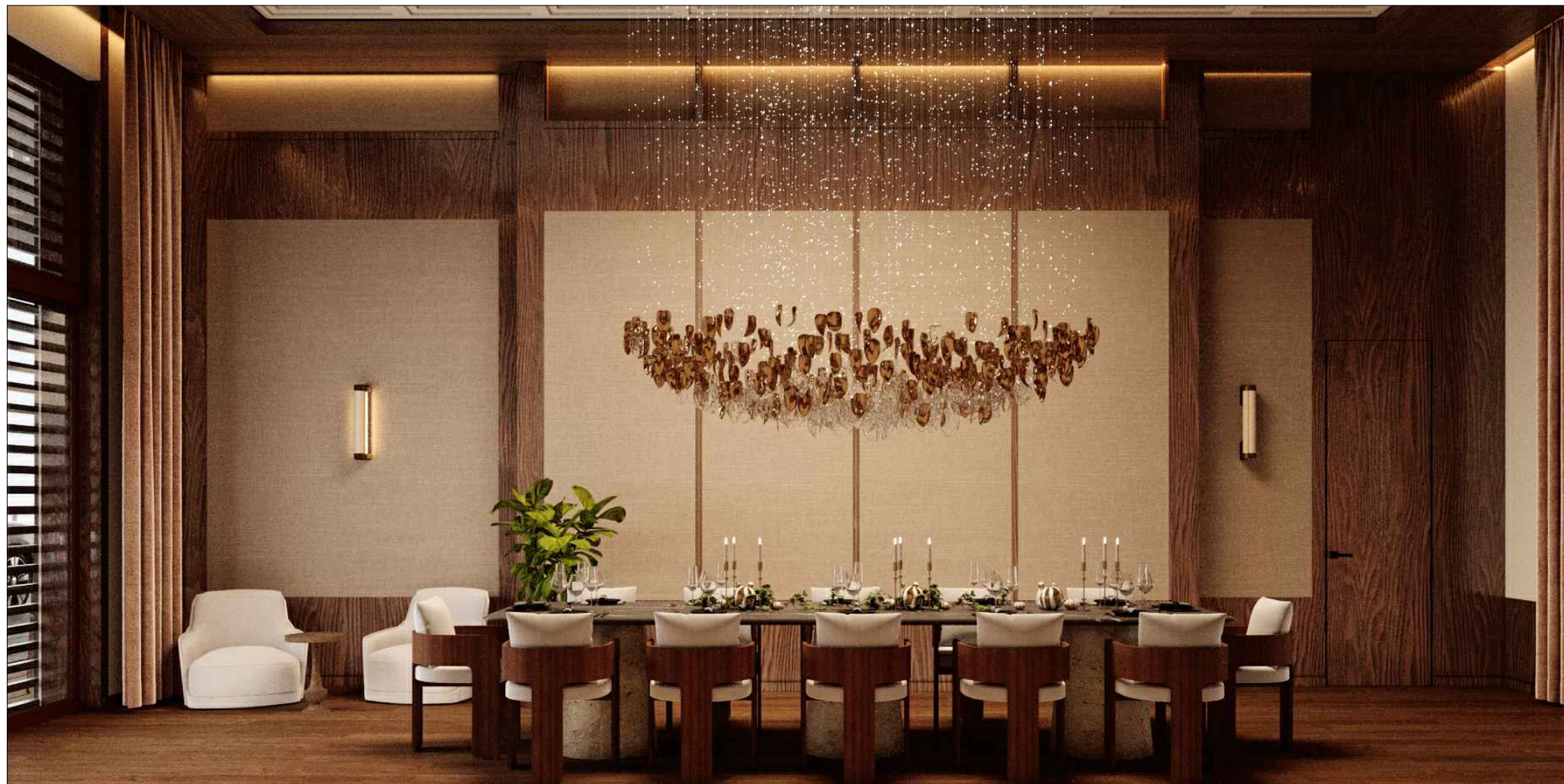
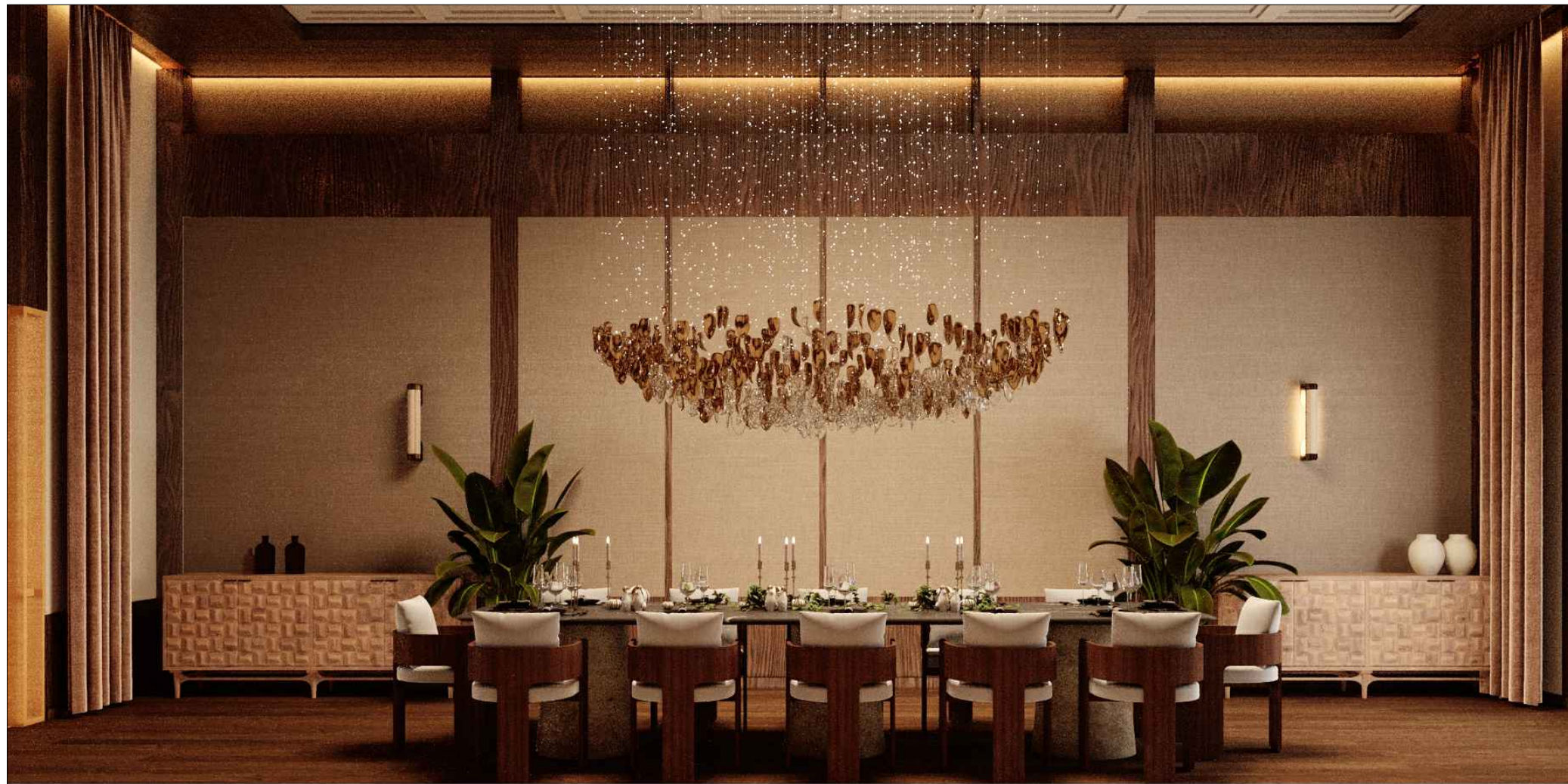
Chief Architect Fursov Aleksey

Lead Designer Fursova Liubov

Architect Adli Kyamalya

Designer Zamanov David

Лист 6



FURSOV ARCHITECTS

Baku, SEA BREEZE resort
 WHITE VILLAS II 64
 FursovArchitects.com

Object

Grand Restoran

Phase

Name

Визуализация комнаты совещаний

Format A 3

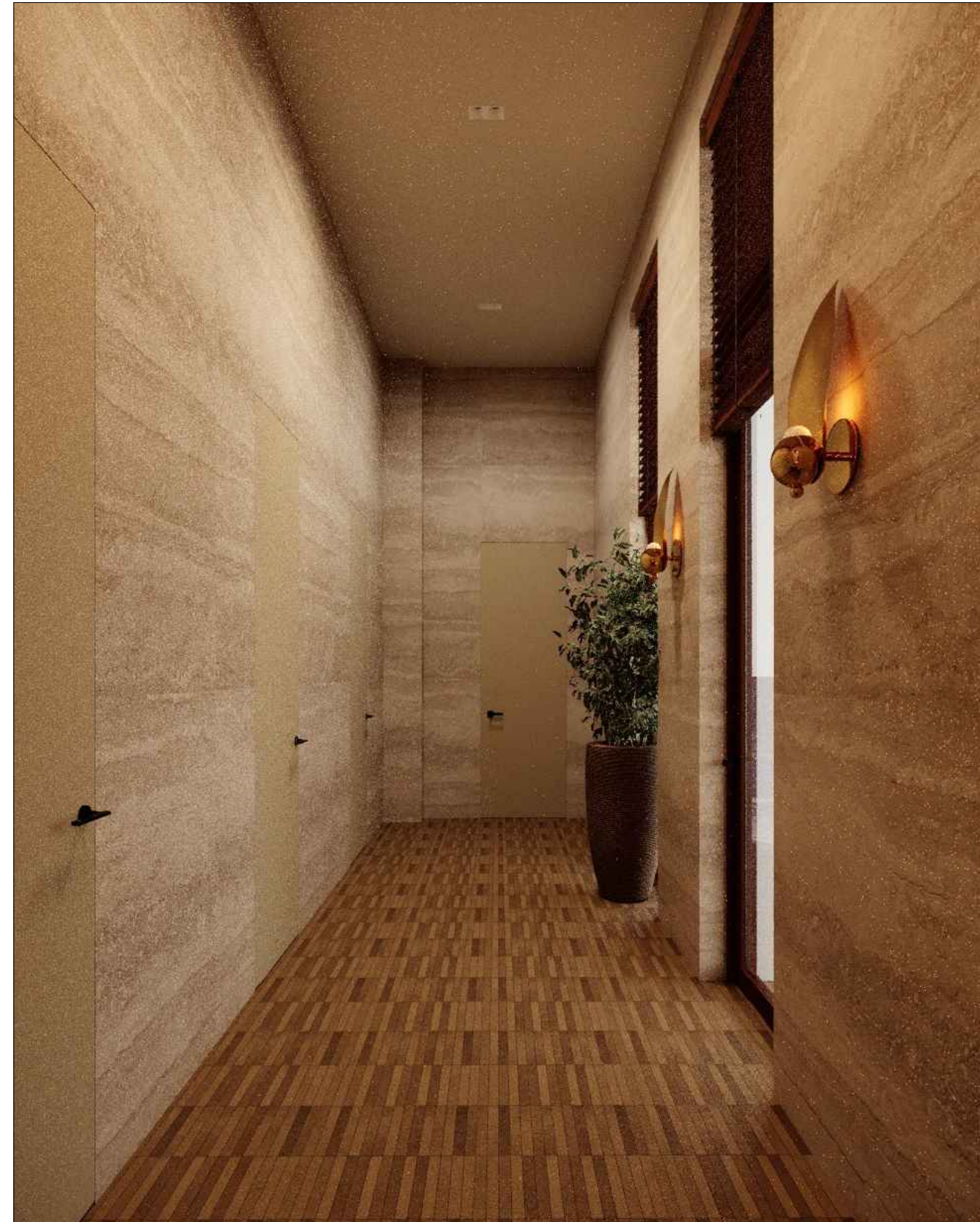
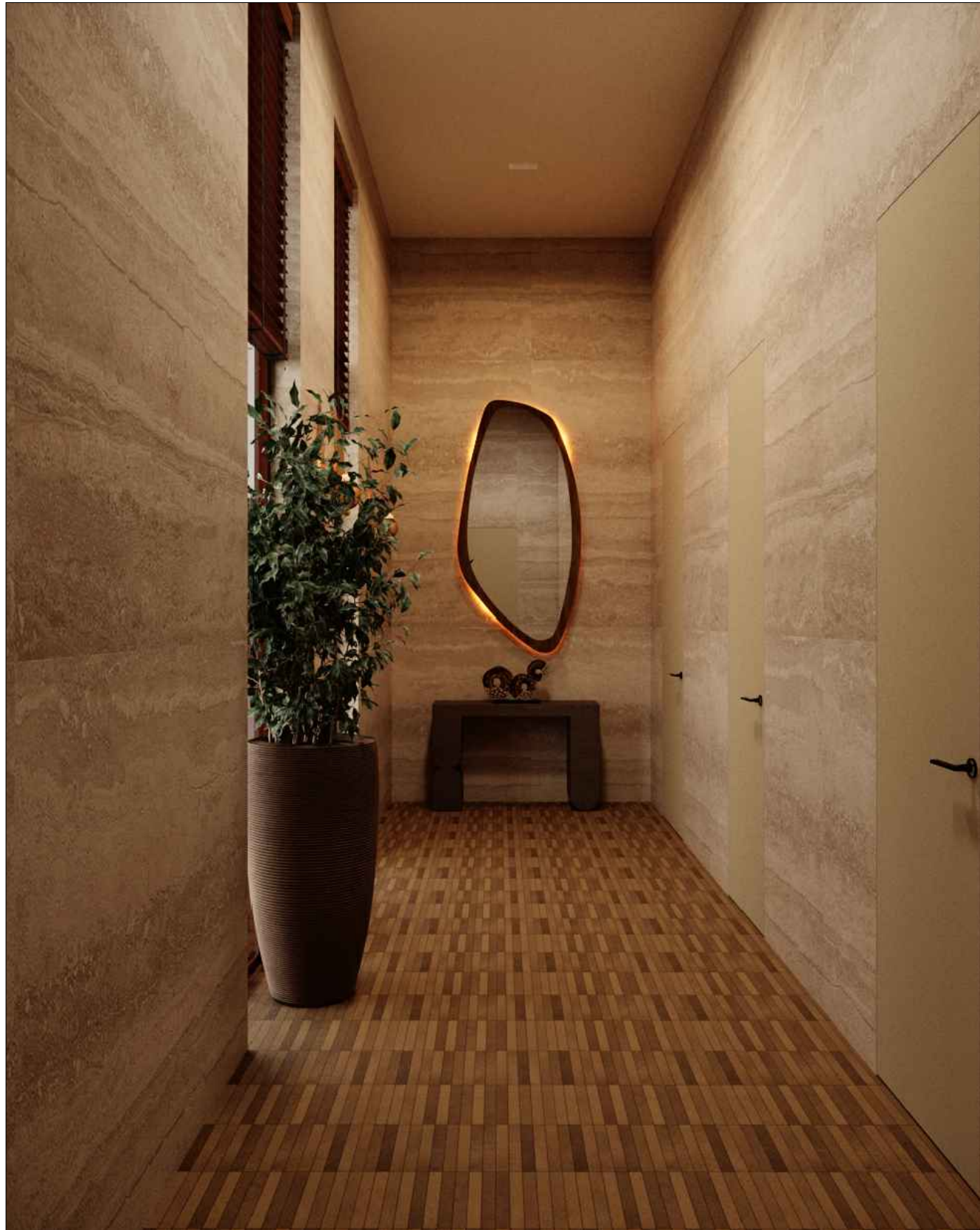
Chief Architect Fursov Aleksey

Lead Designer Fursova Liubov

Architect Adli Kyamalya

Designer Zamanov David

Лист 7



FURSOV ARCHITECTS

Baku, SEA BREEZE resort
WHITE VILLAS II 64
FursovArchitects.com

Object

Grand Restoran

Phase

Name

Визуализация коридора

Format A 3

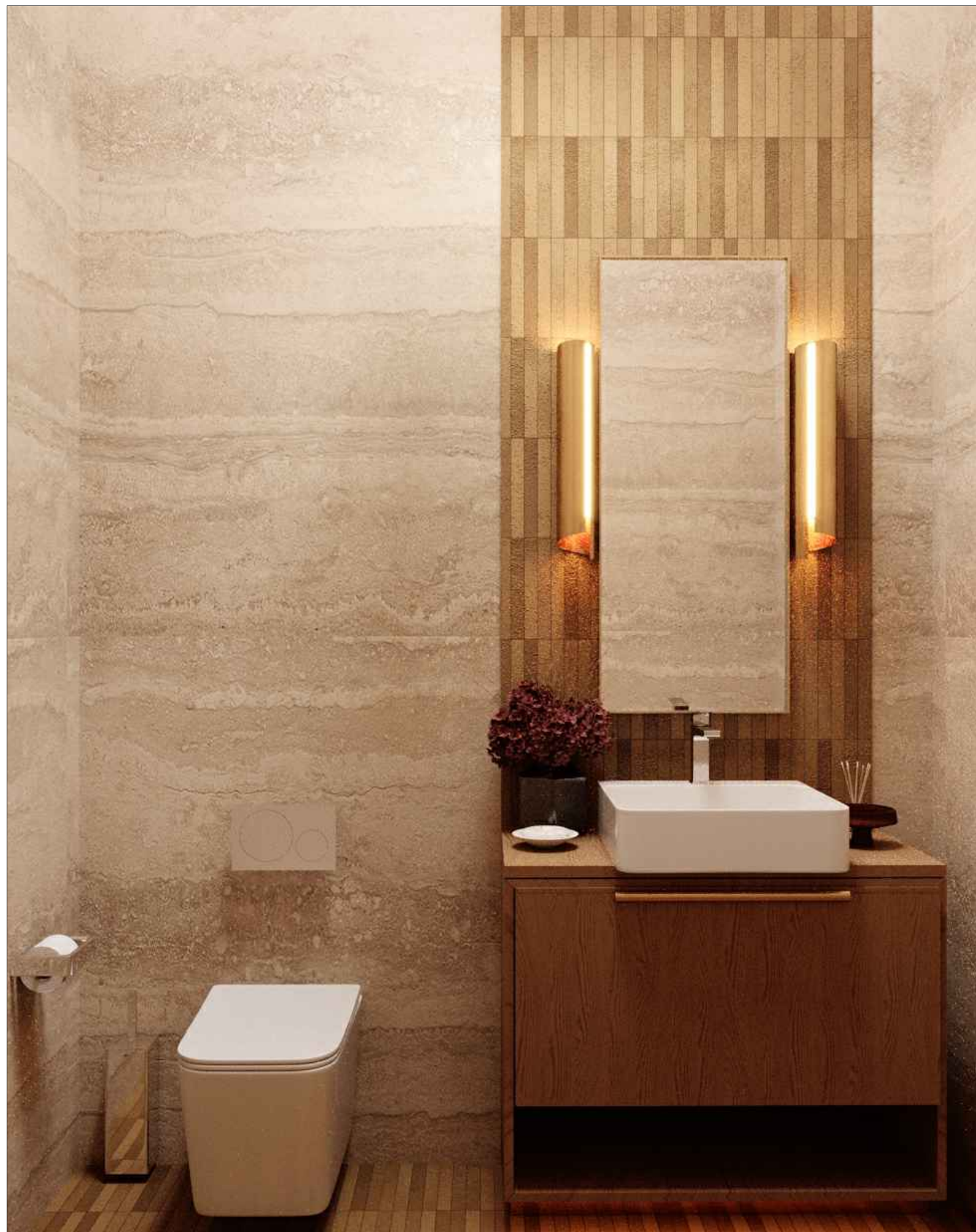
Chief Architect Fursov Aleksey

Lead Designer Fursova Liubov

Architect Adli Kyamalya

Designer Zamanov David

Лист 8



FURSOV ARCHITECTS

Baku, SEA BREEZE resort
WHITE VILLAS II 64
FursovArchitects.com

Object

Grand Restoran

Phase

Name

Визуализация санузла

Format A 3

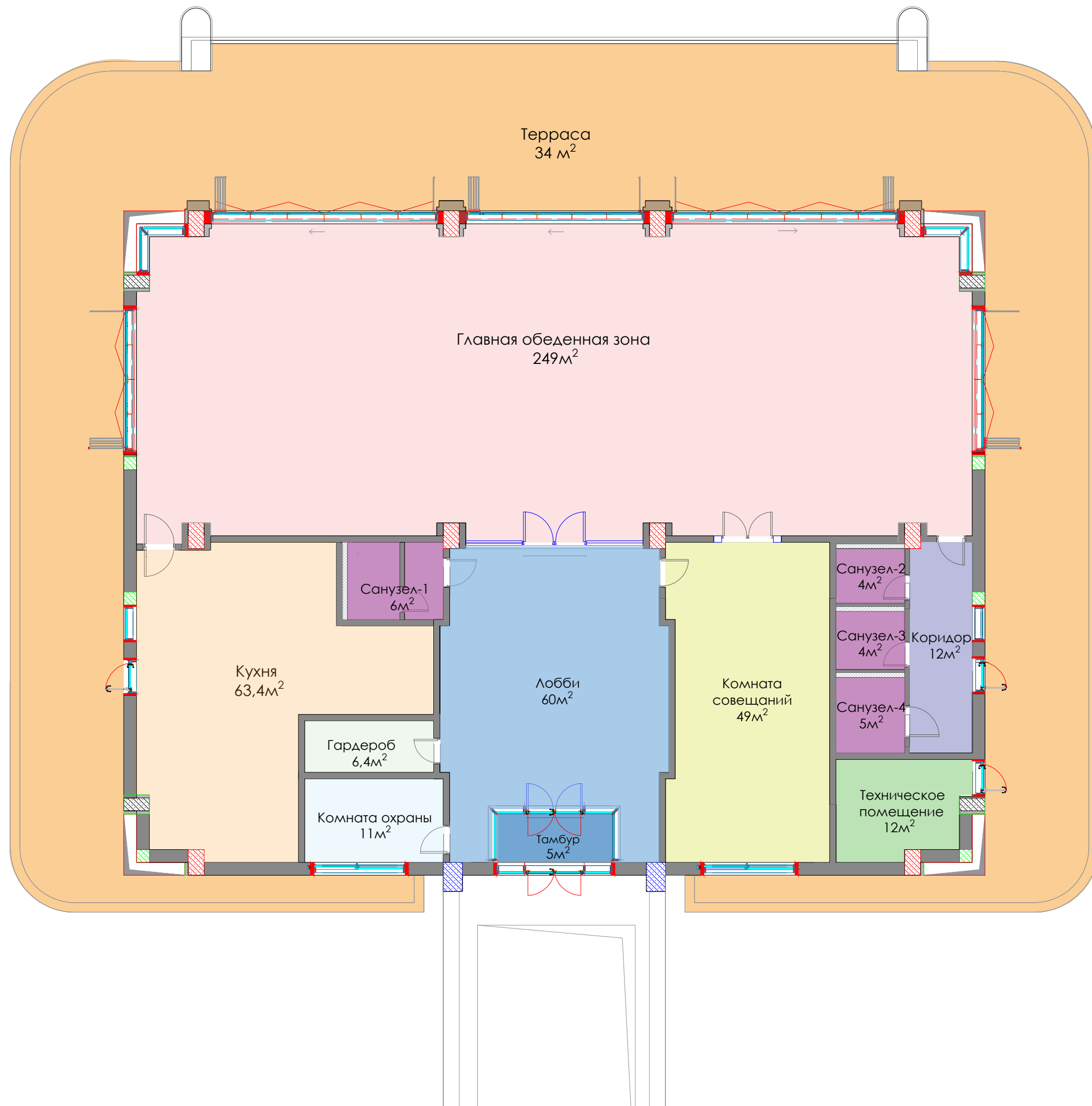
Chief Architect Fursov Aleksey

Lead Designer Fursova Liubov

Architect Adli Kyamalya

Designer Zamanov David

Лист 9



Условные обозначения

	Главная обеденная зона	249 м ²
	Лобби	60 м ²
	Тамбур	5 м ²
	Кухня	62 м ²
	Гардероб	6,4 м ²
	Комната охраны	11 м ²
	Комната совещаний	49 м ²
	Техническое помещение	12 м ²
	Коридор	12 м ²
	Санузлы	19 м ²
	Терраса	34 м ²
		520,8 м²

FURSOV ARCHITECTS

Baku, SEA BREEZE resort
WHITE VILLAS II 64
FursovArchitects.com

Object

Grand Restoran

Phase

Name

План эскаликации помещений

Scale 1:3000

Format A 3

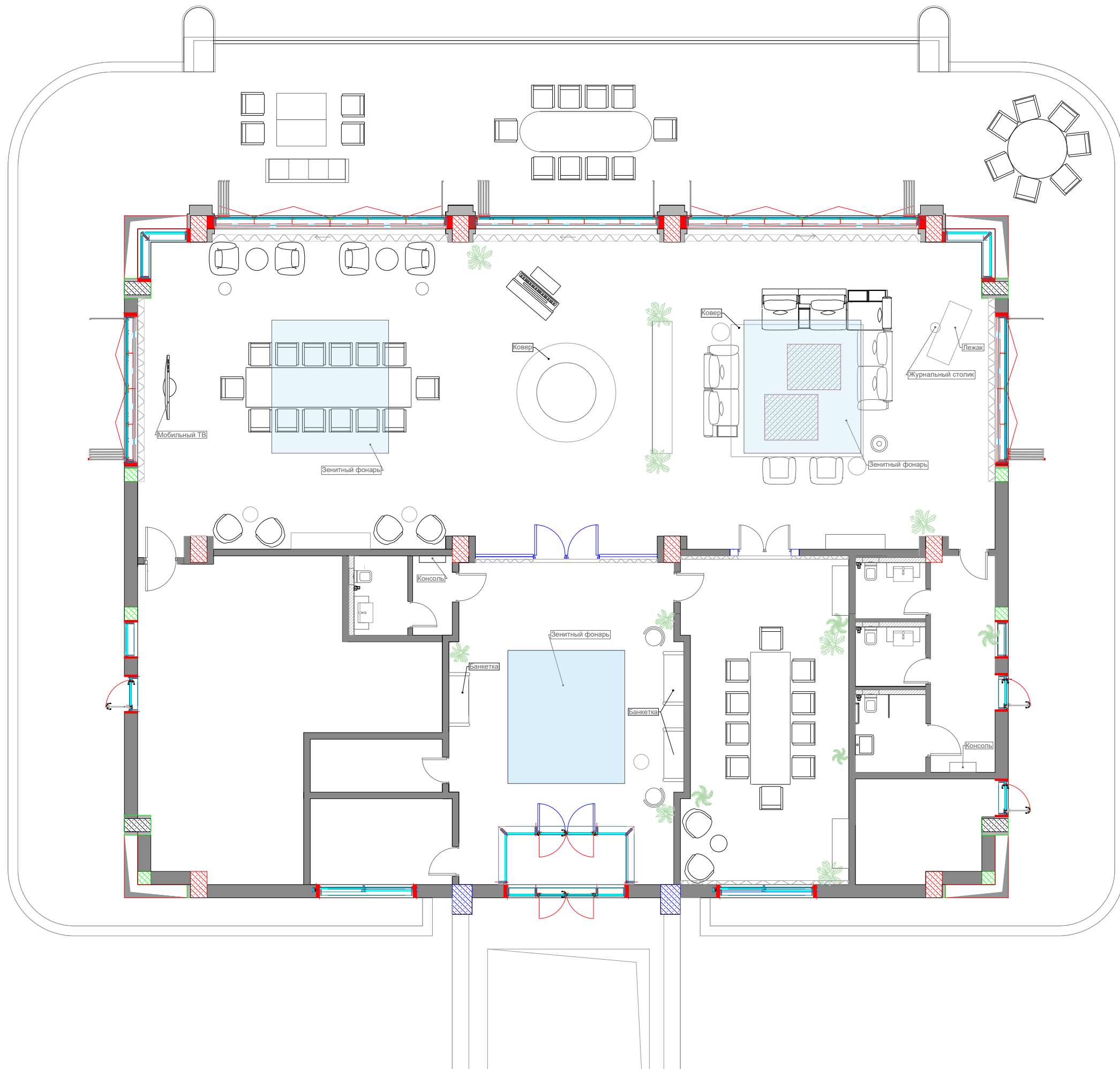
Chief Architect Fursov Aleksey

Lead Designer Fursova Liubov

Architect Adli Kyamalya

Designer Zamanov David

Лист 10



FURSOV ARCHITECTS

Baku, SEA BREEZE resort
 WHITE VILLAS II 64
 FursovArchitects.com

Object

Grand Restoran

Phase

Name

План расстановки мебели

Scale 1:3000

Format A 3

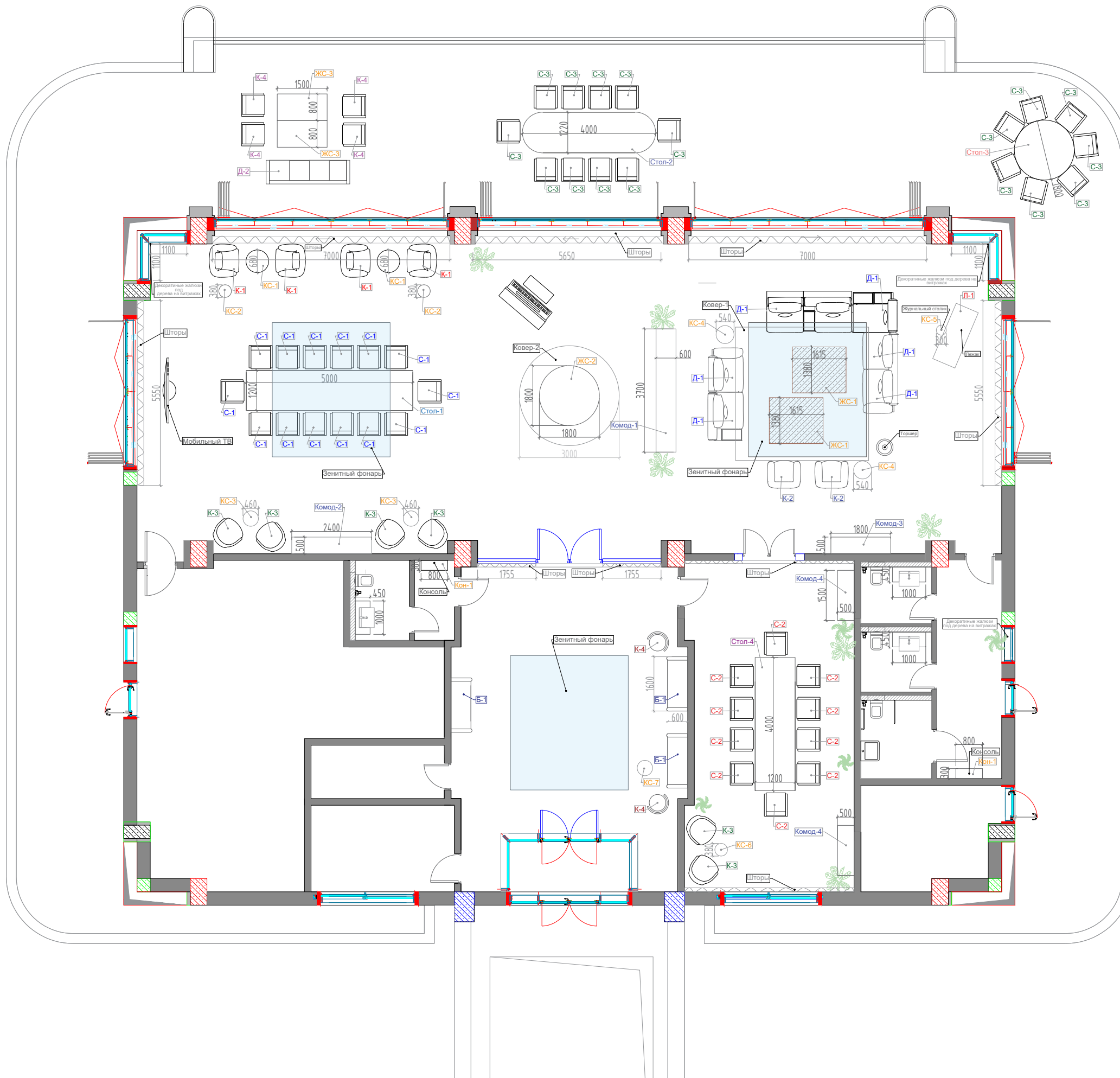
Chief Architect Fursov Aleksey

Lead Designer Fursova Liubov

Architect Adli Kyamalya

Designer Zamanov David

Лист 11



Спецификация мебели

ID	Наименование	Кол-во
C-1	Стул в общий зал "NUU"	16
C-2	Стул в комнату совещаний	10
C-3	Уличный стул "CABARE ROPE"	17
K-1	Кресло тип 1 "Lazio Armchair"	4
K-2	Кресло тип 2 "Lazio Berlese"	2
K-3	Кресло тип 3 "Lazio Berlese"	6
A-1	Диванная группа на модуль	7
A-1	Лежак "Rest Armchair With Original Leather"	1
A-2	Диван уличный	1
K-4	Уличное кресло тип 4	4
КС-1	Кофейный столик Lanthe antic brass, тип 1	2
КС-2	Кофейный столик Столик Дэйви, тип 2	2
КС-3	Кофейный столик Столик Бахати, тип 3	2
КС-4	Кофейный столик Банту, тип 4	2
КС-5	Кофейный столик Сэнд, тип 5	1
КС-6	Кофейный столик Паркер круглый, тип 6	1
ЖС-1	Журнальный стол, тип 1, (1800x1800)	1
ЖС-2	Журнальный стол, тип 2, (1615x1380)	2
ЖС-3	Журнальный стол уличный, тип 3, (1500x900)	2
Комод-1	Комод тип1, (3700x600)	1
Комод-2	Комод тип2, (2400x500)	1
Комод-3	Комод тип3, (1800x500)	1
Комод-4	Комод тип4, (1500x500)	2
Кон-1	Консоль тип1, (800x300)	2
Стол 1	Обеденный стол тип1, (5000x1200)	1
Стол 2	Обеденный стол уличный тип2, (4000x1220)	1
Стол 3	Обеденный стол уличный тип3, (1800x1800)	1
Стол 4	Обеденный стол тип4, (4000x1200)	1
Ковер-1	Ковер диванной группы тип1, (4000x4000)	1
Ковер-2	Ковер круглый тип2, (Диаметр 3000)	1
K-4	Кресло тип 4 для лобби	2
Б-1	Банкетка (1600x800x600)	3
КС-7	Кофейный столик тип 7	1

FURSOV ARCHITECTS

Baku, SEA BREEZE resort
WHITE VILLAS II 64
FursovaArchitects.com

Object

Grand Restoran

Phase

Name

План мебельных элементов с размерами

Scale 1:3000

Format A 3

Chief Architect Fursov Aleksey

Lead Designer Fursova Liubov

Architect Adli Kyamalya

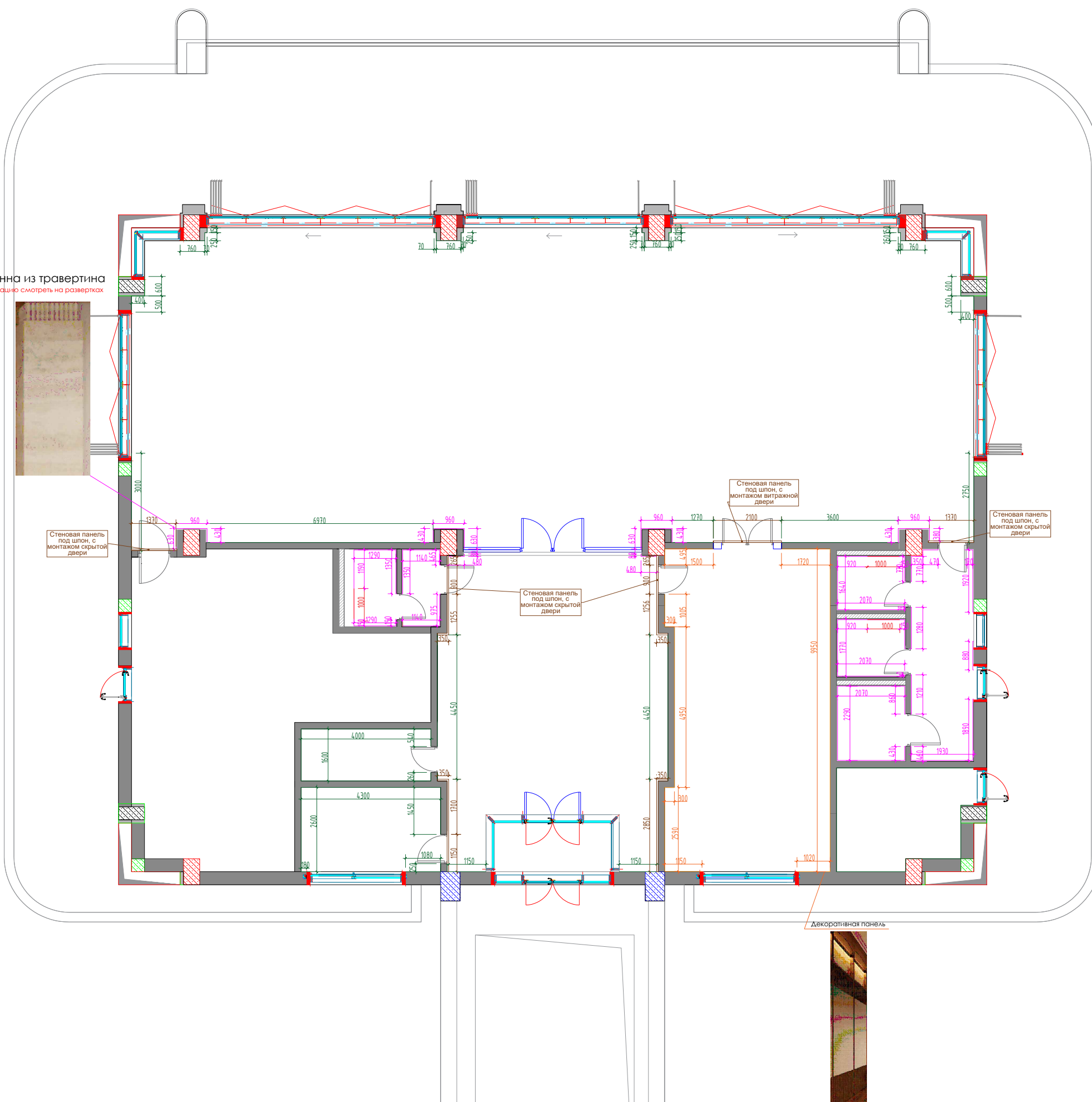
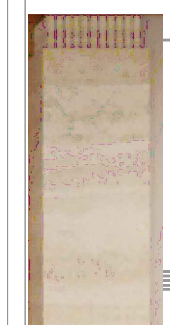
Designer Zamanov David

Лист 12

Условные обозначения

- - Декоративная штукатурка
- - Травертин
- - Шпон
- - Декоративная гипсовая стена
- - Декоративные панели
- - Lounge Metal Wall mosaic 298x298

Колонна из травертина
Детализацию смотреть на развертках



FURSOV ARCHITECTS

Baku, SEA BREEZE resort
WHITE VILLAS II 64
FursovArchitects.com

Object

Grand Restoran

Phase

Name

План отделки стен

Scale 1:3000

Format A 3

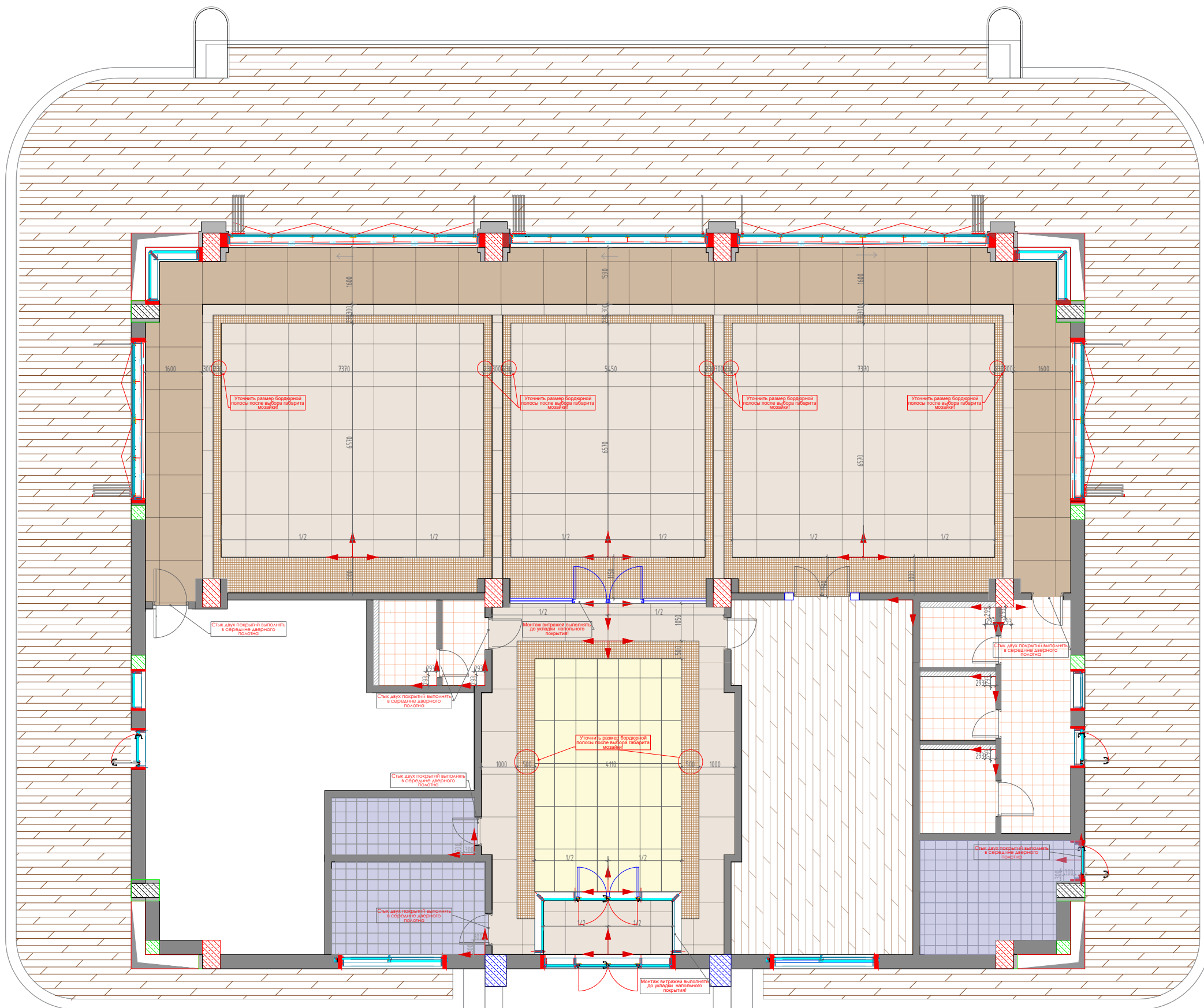
Chief Architect Fursov Aleksey

Lead Designer Fursova Liubov

Architect Adli Kyamalya

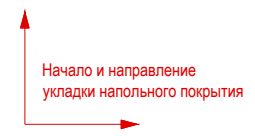
Designer Zamanov David

Лист 14



Условные обозначения		
	-Tabadzin Lounge Stone Brown SAT STR Porcelain tile 1198x1198	64 м ²
	-Tabadzin Holiday Sandstone MAT STR Porcelain tile 1198x1198	177 м ²
	-Мозаика под Табадзин	46 м ²
	Lounge Metal Wall mosaic 298x298	33 м ²
	Инженерная доска	49,5 м ²
	Травертин	27 м ²
	Композитная террасная доска	31 м ²
	Керамогранит 300x300	31 м ²

Примечания:
 -Площадь напольного покрытия подсчитана без учета запаса
 -Стык двух покрытий выполнять в середине дверного полотна



FURSOV ARCHITECTS

Baku, SEA BREEZE resort
 WHITE VILLAS II 64
 FursovArchitects.com

Object

Grand Restoran

Phase

Name

План напольных покрытий

Scale 1:3000

Format A 3

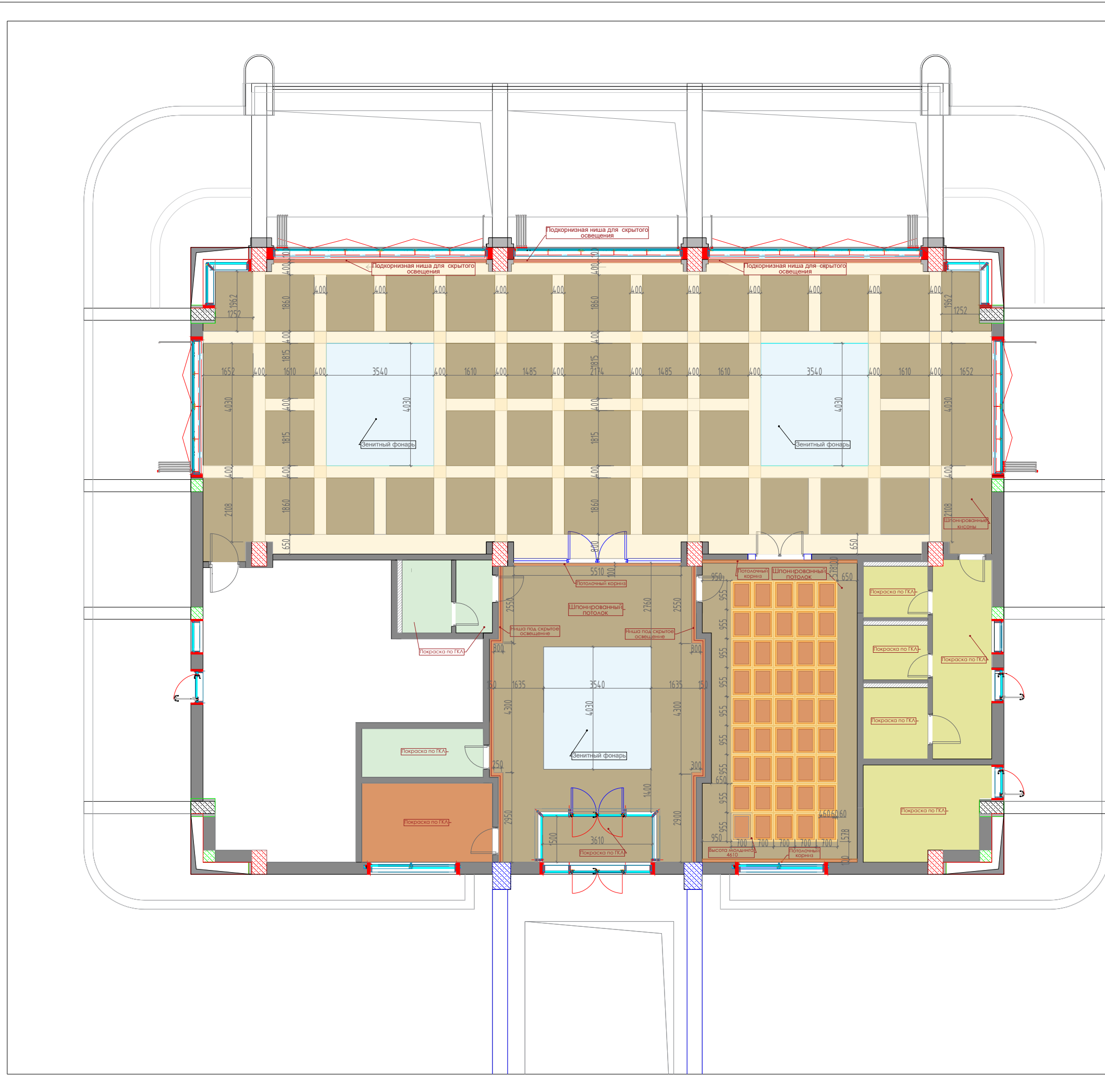
Chief Architect Fursov Aleksey

Lead Designer Fursova Liubov

Architect Adli Kyamalya

Designer Zamanov David

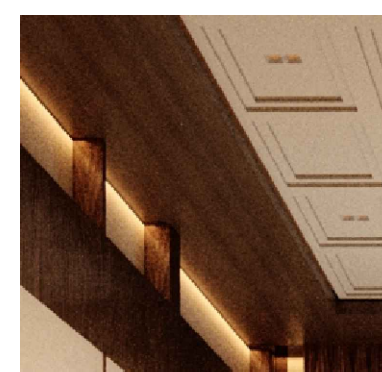
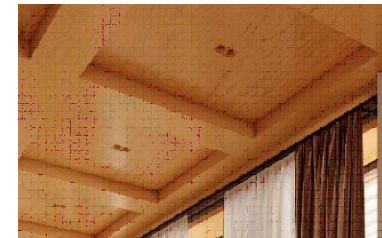
Лист 15



Условные обозначения

	Высота потолка - 4450, Имитация балок из шпона	328 м ²
	Высота потолка шпонируемого - 4650	
	Зенитный фонарь	
	Высота подкорнизной ниши - 4650	
	Высота потолка - 4610	
	Высота потолка - 4630	
	Высота потолка - 4650	
	Высота потолка - 4300	
	Высота потолка - 4550	

Шпонируемый потолок в общем зале с имитациями балок



Фрагмент шпонируемого потолка в комнате совещаний

Спецификация
-ГКЛ-61 м²

Примечания:
-Площадь отделки потолков подсчитаны без учета запаса
-Высоты потолка учтены с конструкцией отделки

FURSOV ARCHITECTS

Baku, SEA BREEZE resort
WHITE VILLAS II 64
FursovArchitects.com

Object

Grand Restoran

Phase

Name

План потолка

Scale 1:3000

Format A 3

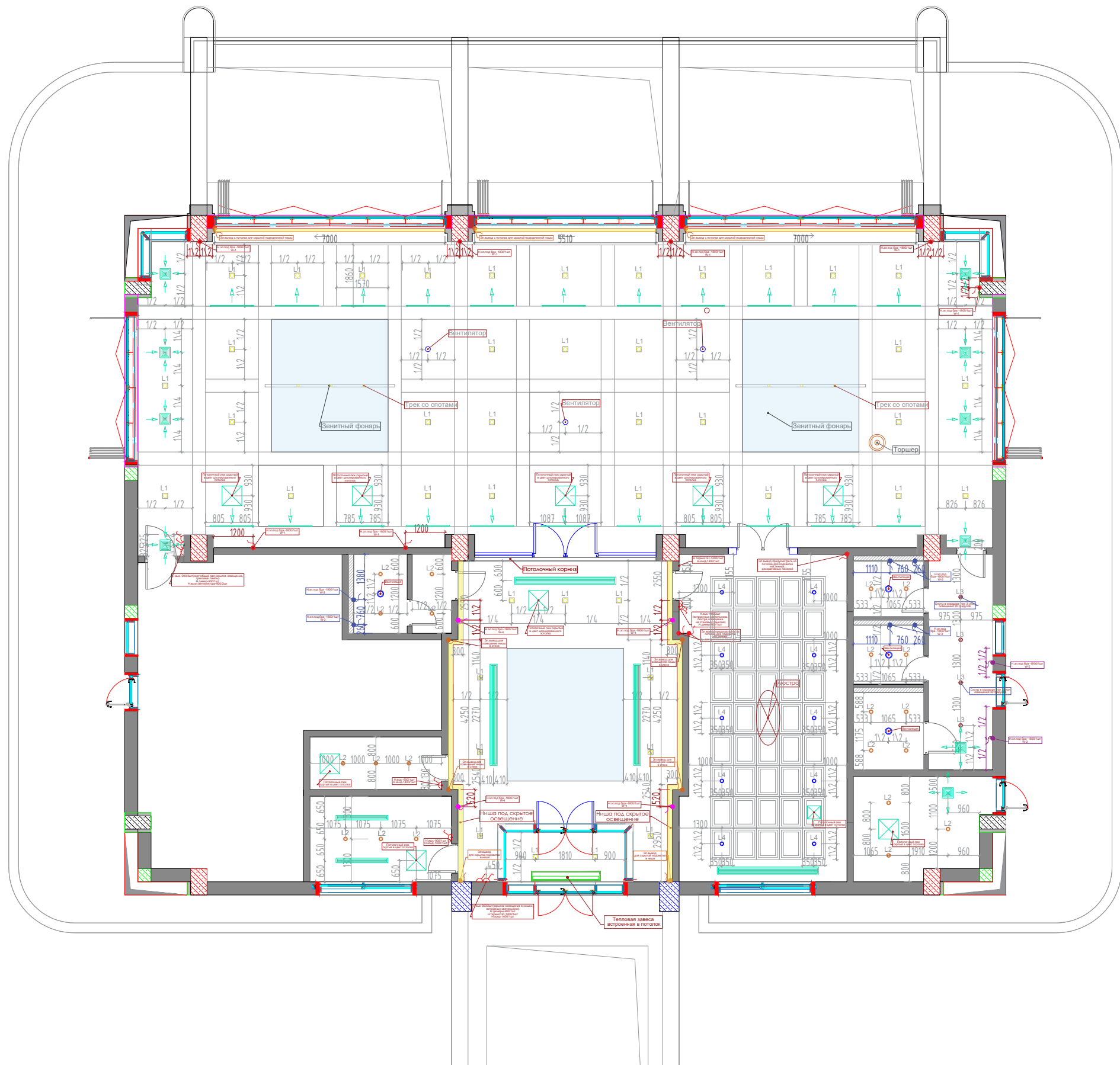
Chief Architect Fursov Aleksey

Lead Designer Fursova Liubov

Architect Adli Kyamalya

Designer Zamanov David

Лист 16



Условные обозначение

	Спот тип 1 -L1	43 шт
	Вентилятор	3 шт
	Торшер	1 шт
	Спот тип 2 -L2	21 шт
	Спот тип 3 -L3. Угол освещения спота 30 градусов	4шт
	Бра тип 1,общего зала-W1	8 шт
	Эл.вывод для светодиодной ленты	9шт
	Бра тип 2,коридор -W2	2 шт
	Бра тип 3,санузел-W3	6 шт
	Трек со спотами	2 шт
	Люстра в комнату совещания	1 шт
	Спот тип 4 -L4	10шт
	Бра тип 4,санузел-W4	4шт

Спецификация

- Светодиодная лента для потолка -40,2 м.п
- Светодиодная лента для подсветки стен в лобби - 18,6 м.п
- Светодиодная лента для подсветки дек.панели в комнате совещаний -16,6 м.п

FURSOV ARCHITECTS

Baku, SEA BREEZE resort
WHITE VILLAS II 64
FursovaArchitects.com

Object _____

Grand Restoran

Phase _____

Name _____

План осветительного оборудования

Scale 1:3000

Format A 3

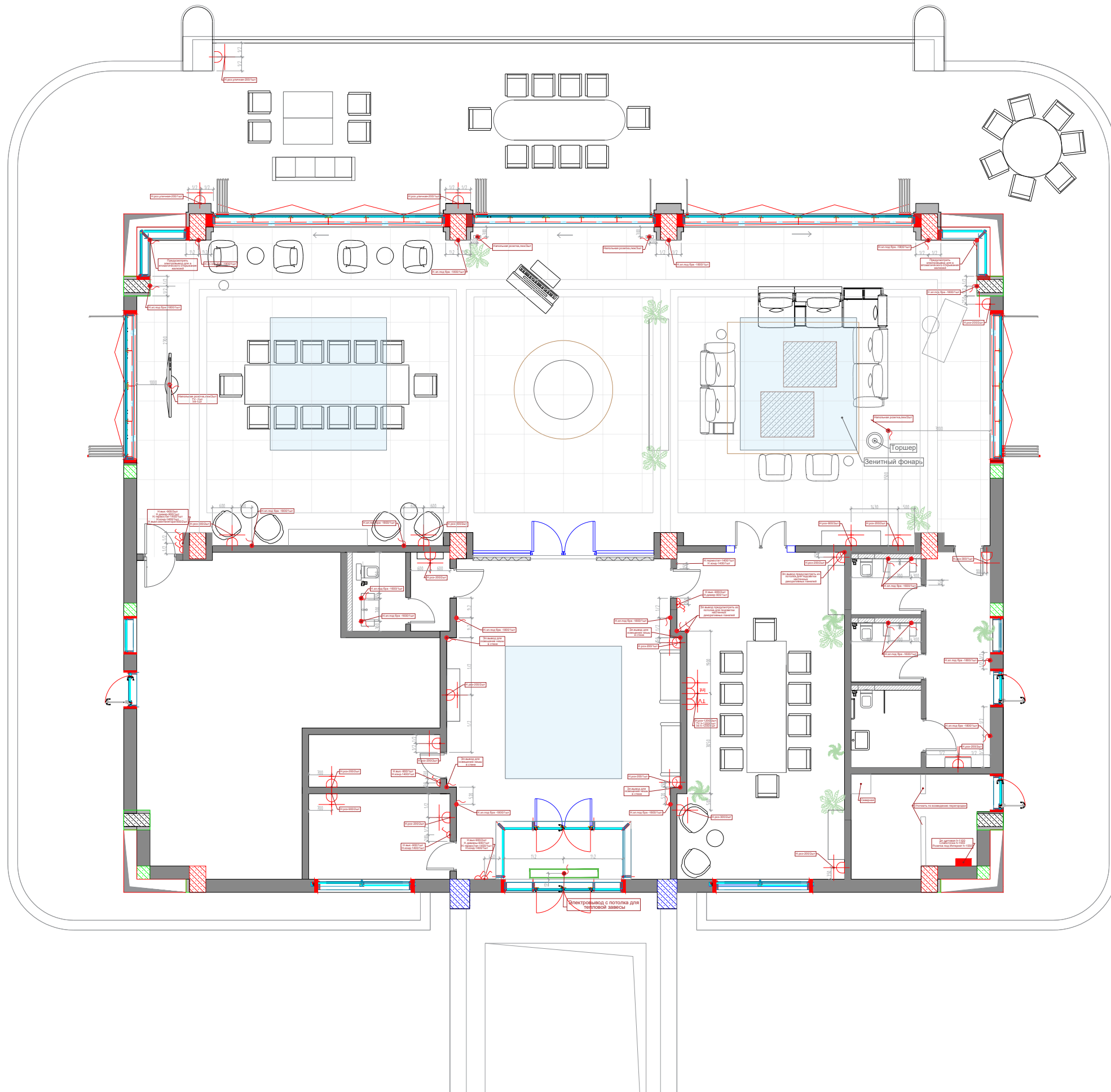
Chief Architect Fursov Aleksey

Lead Designer Fursova Liubov

Architect Adli Kyamalya

Designer Zamanov David

Лист 17



Условные обозначение

	Телевизионная антена
	Интернет
	Розетка
	Эл. вывод
	Выключатель

Примечание:

-За чистый пол принята отметка
финального покрытия

FURSOV ARCHITECTS

Baku, SEA BREEZE resort
WHITE VILLAS II 64
FursovArchitects.com

Object

Grand Restoran

Phase

Name

План электрики

Scale 1:3000

Format A 3

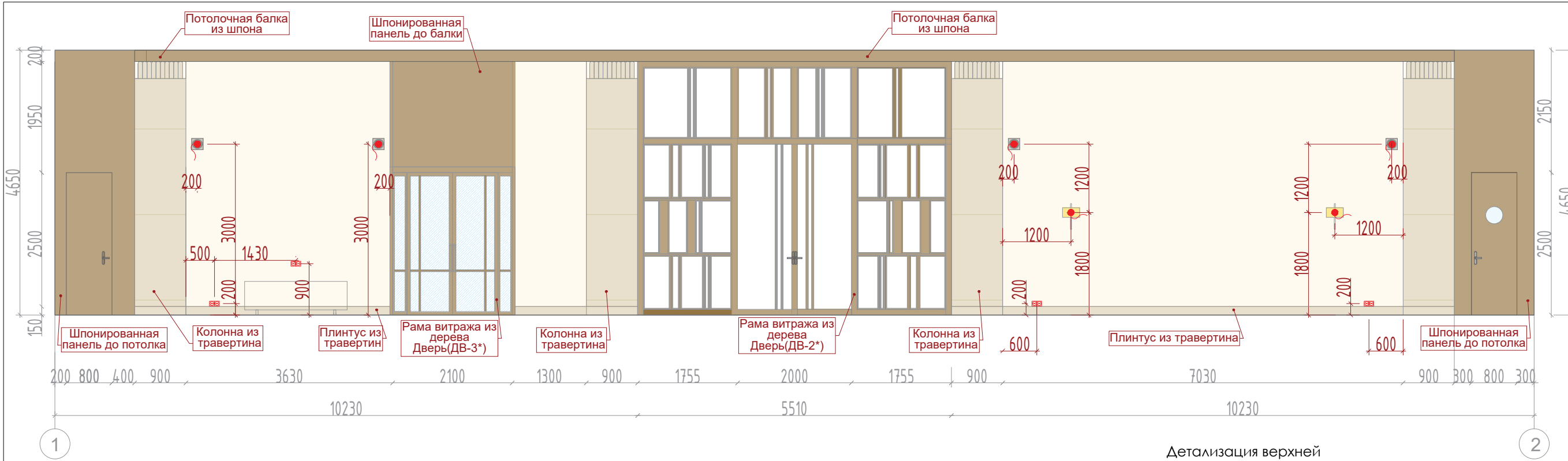
Chief Architect Fursov Aleksey

Lead Designer Fursova Liubov

Architect Adli Kyamalya

Designer Zamanov David

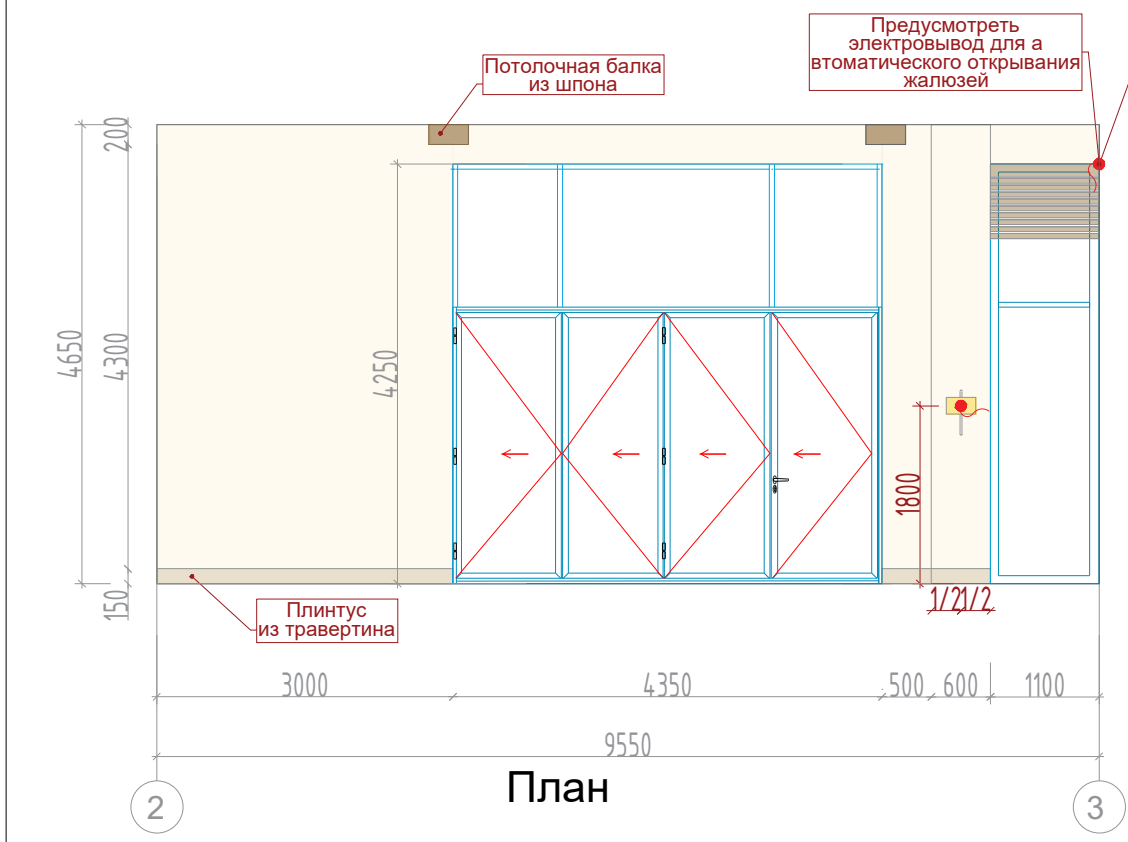
Лист 18



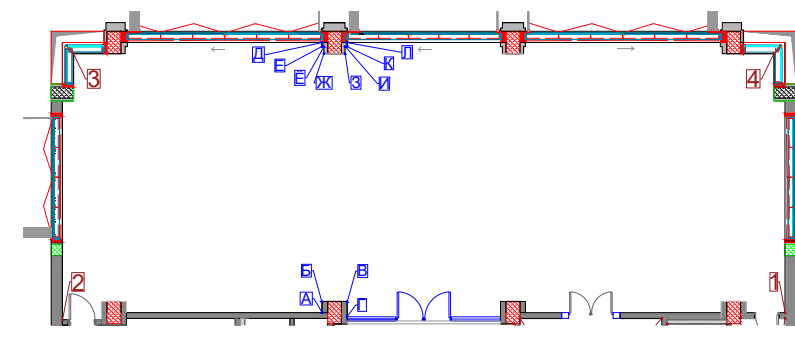
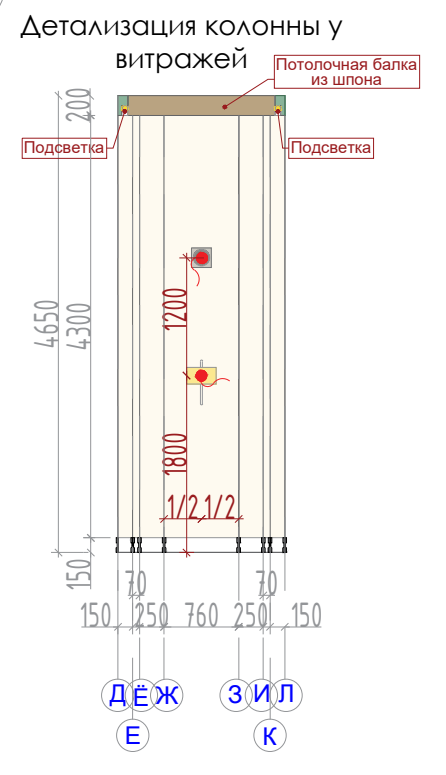
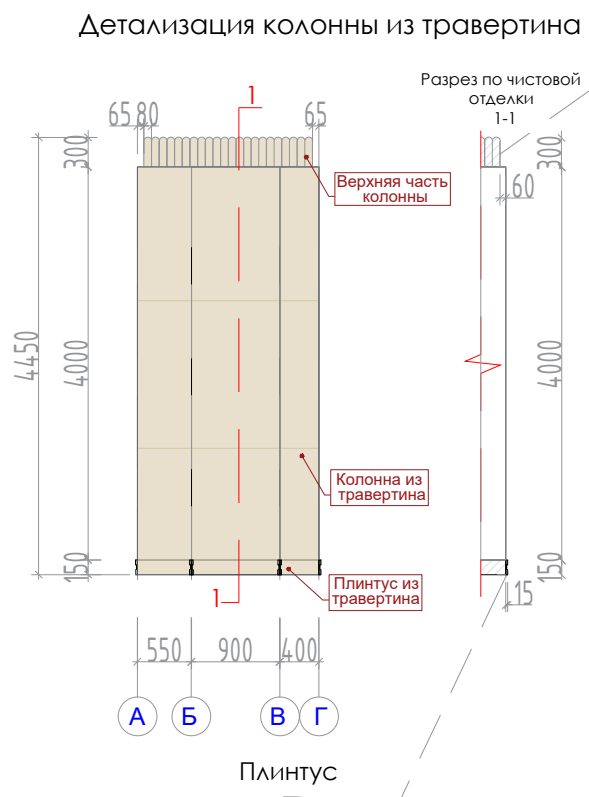
Условные обозначение		
	Эл.вывод	16 шт
	Розетка	10 шт
	Бра	8 шт
	Громкоговоритель настенный	8 шт
	Шпонированные панели на стенах	14,6 м²
	Штукатурка	102 м²
	Травертин	20 м²

Спецификация
 -Плинтус -27.7 м.п

Примечание:
 -За чистый пол принята отметка финального покрытия



План



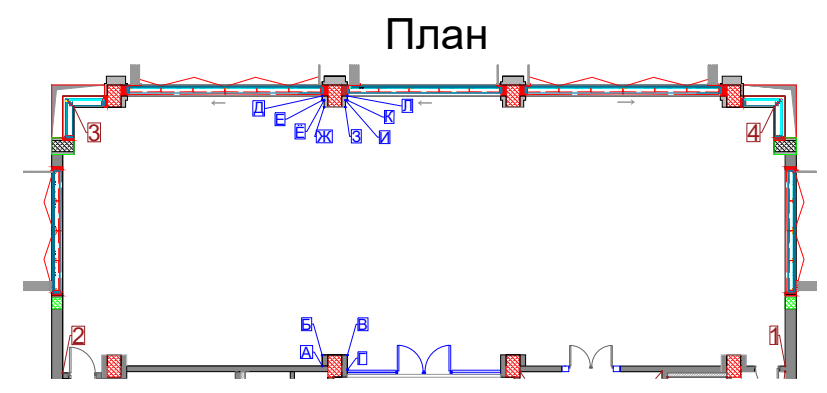
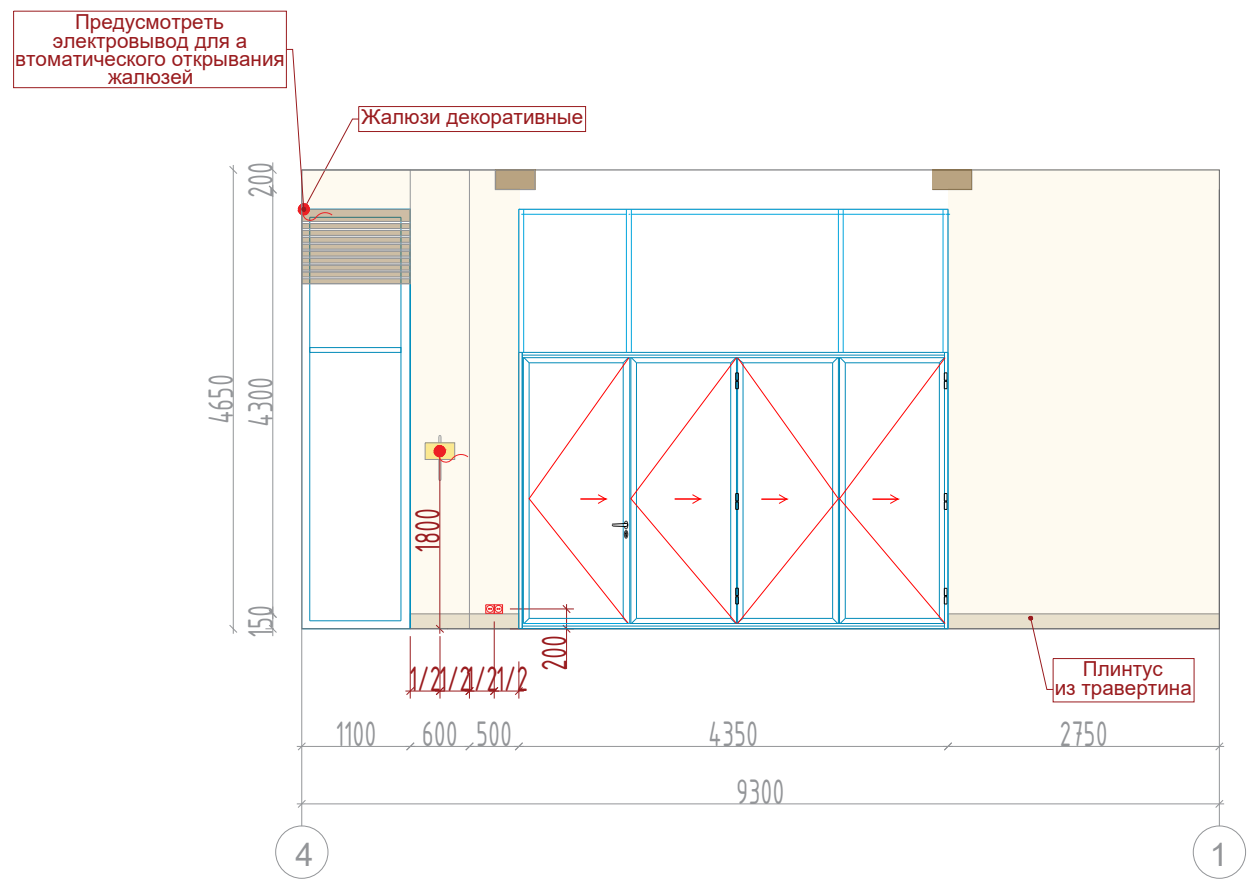
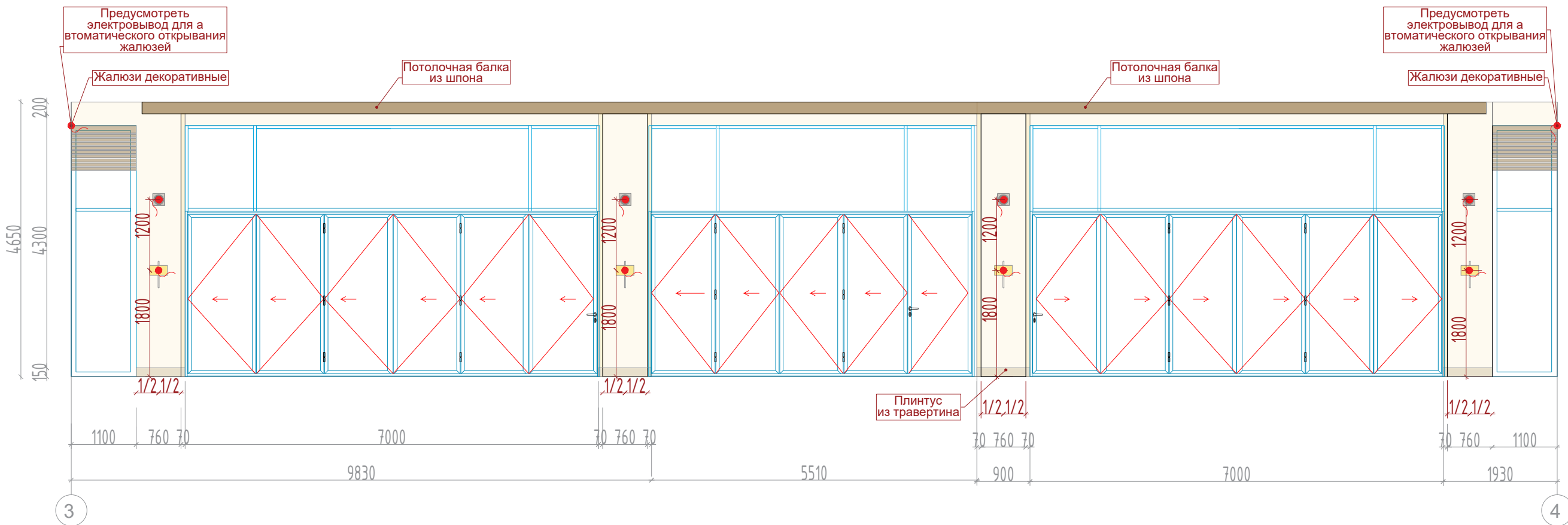
FURSOV ARCHITECTS

Baku, SEA BREEZE resort
 WHITE VILLAS II 64
 FursovArchitects.com

Object
 Grand Restoran

Phase
 Name

Развертка стен общего зала
 Scale 1:3000
 Format A 3
 Chief Architect Fursov Aleksey
 Lead Designer Fursova Liubov
 Architect Adli Kyamalya
 Designer Zamanov David
 Лист 19



Условные обозначение

	Эл.вывод	16 шт
	Розетка	10 шт
	Бра	8 шт
	Громкоговоритель настенный	8 шт
	Шпонированные панели	14,6 м²
	Штукатурка	102 м²
	Травертин	20 м²

Спецификация

-Плинтус -27.7 м.п

Примечание:

-За чистый пол принята отметка финального покрытия

FURSOV ARCHITECTS

Baku, SEA BREEZE resort
WHITE VILLAS II 64
FursovArchitects.com

Object

Grand Restoran

Phase

Name

Развертка стен общего зала

Scale 1:3000

Format A 3

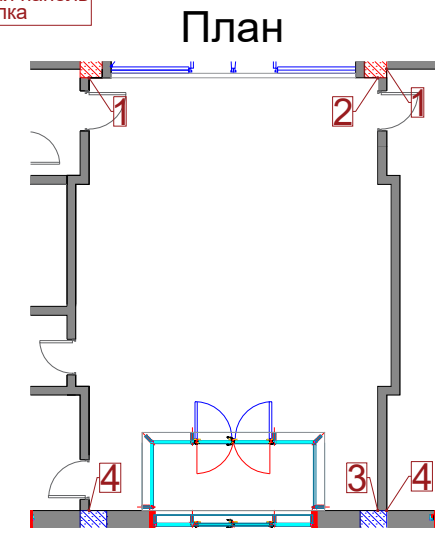
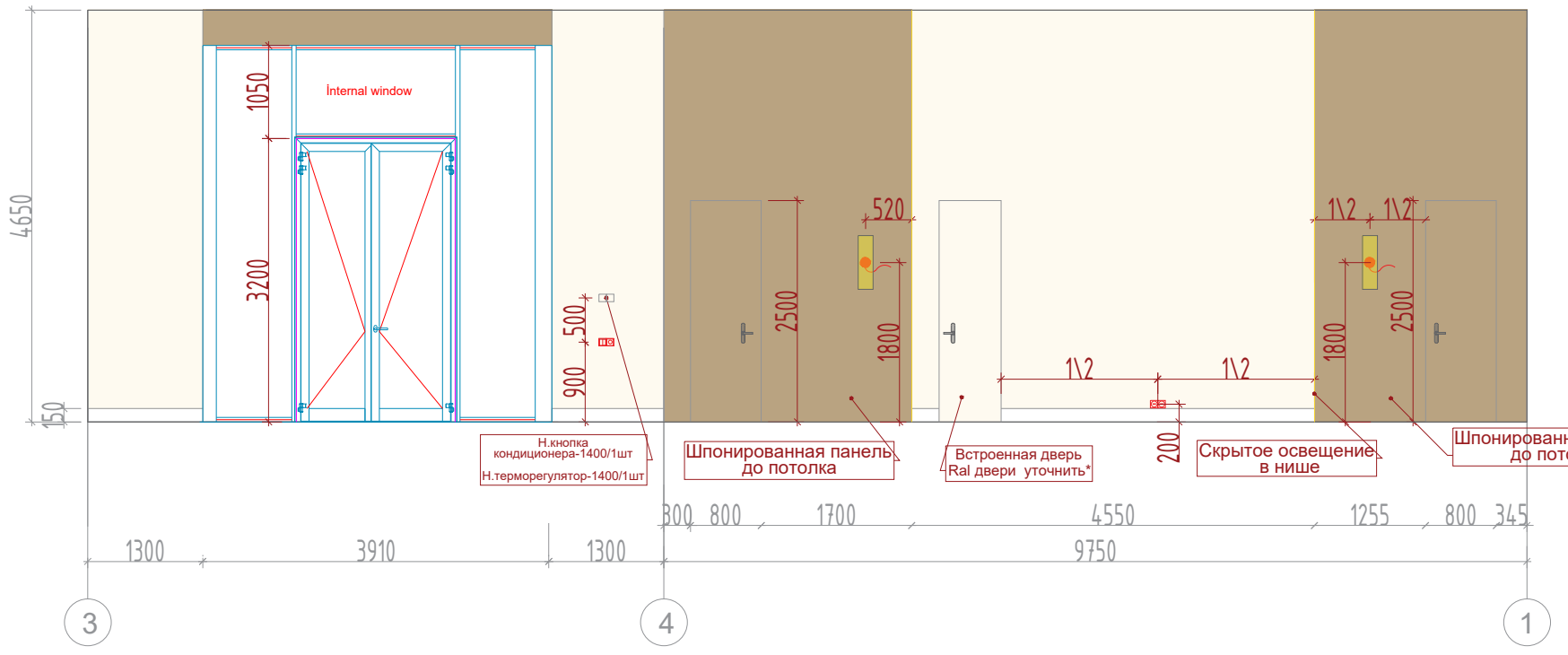
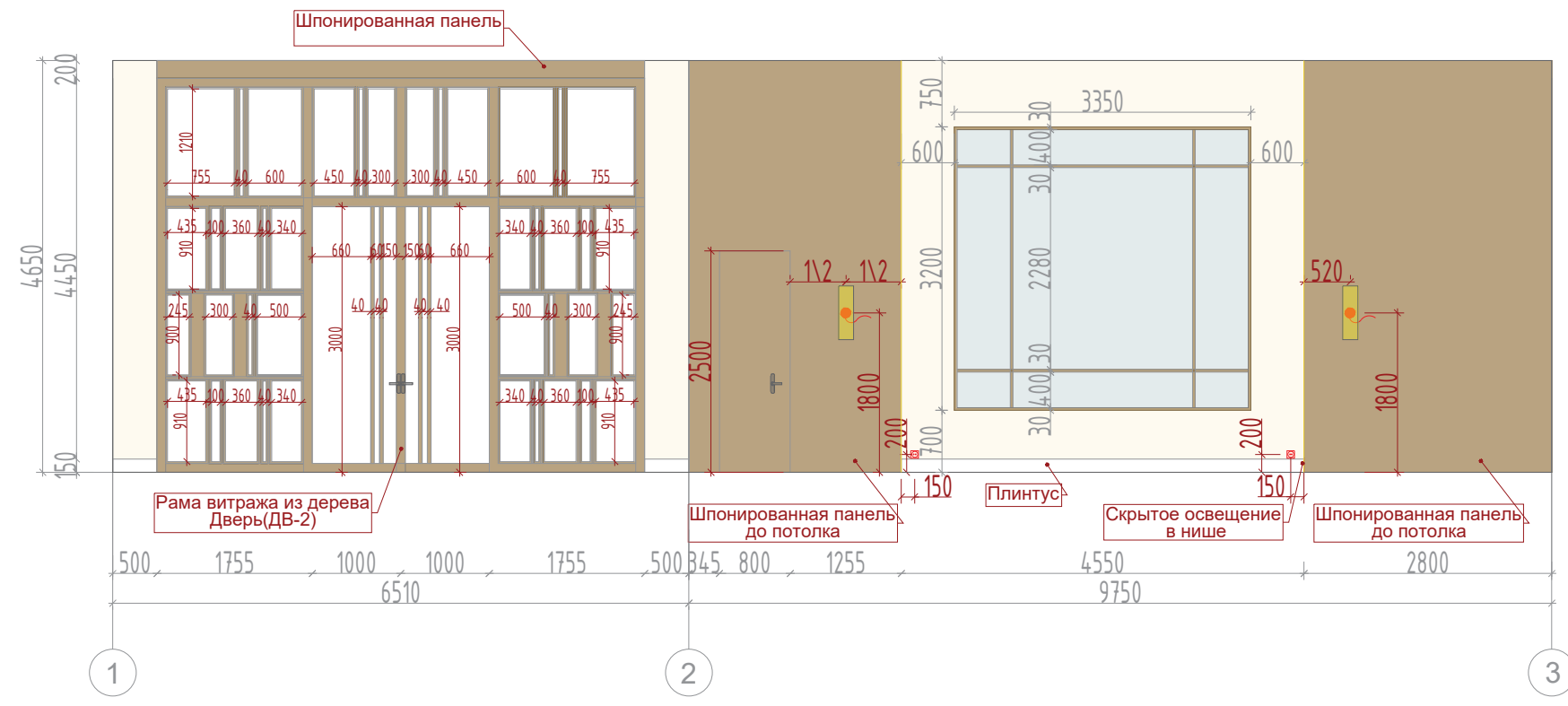
Chief Architect Fursov Aleksey

Lead Designer Fursova Liubov

Architect Adli Kyamalya

Designer Zamanov David

Лист 20



Условные обозначение		
	Розетка	4 шт
	Шпонированные панели на стенах	46 м ²
	Штукатурка	52 м ²
	Бра	4 шт

Спецификация

- Плинтус -12,7 м.п
- Светодиодная лента для подсветки стен в лобби - 18,6 м.п

Примечание:

- За чистый пол принята отметка финального покрытия

FURSOV ARCHITECTS

Baku, SEA BREEZE resort
WHITE VILLAS II 64
FursovaArchitects.com

Object

Grand Restoran

Phase

Name

Развертка стен лобби

Scale 1:3000

Format A 3

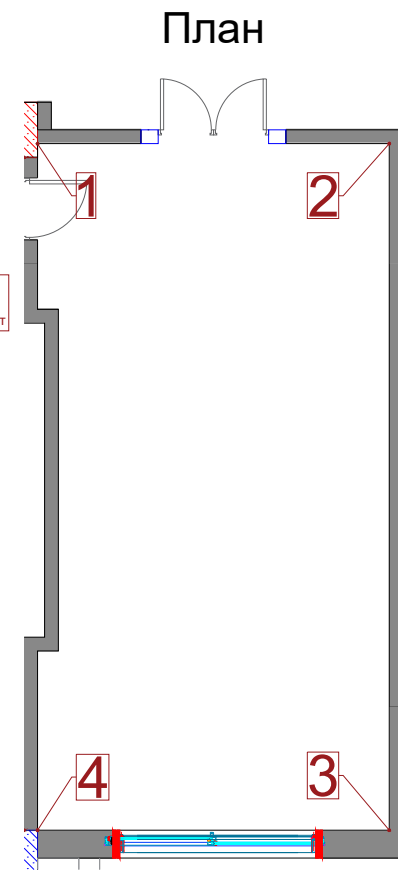
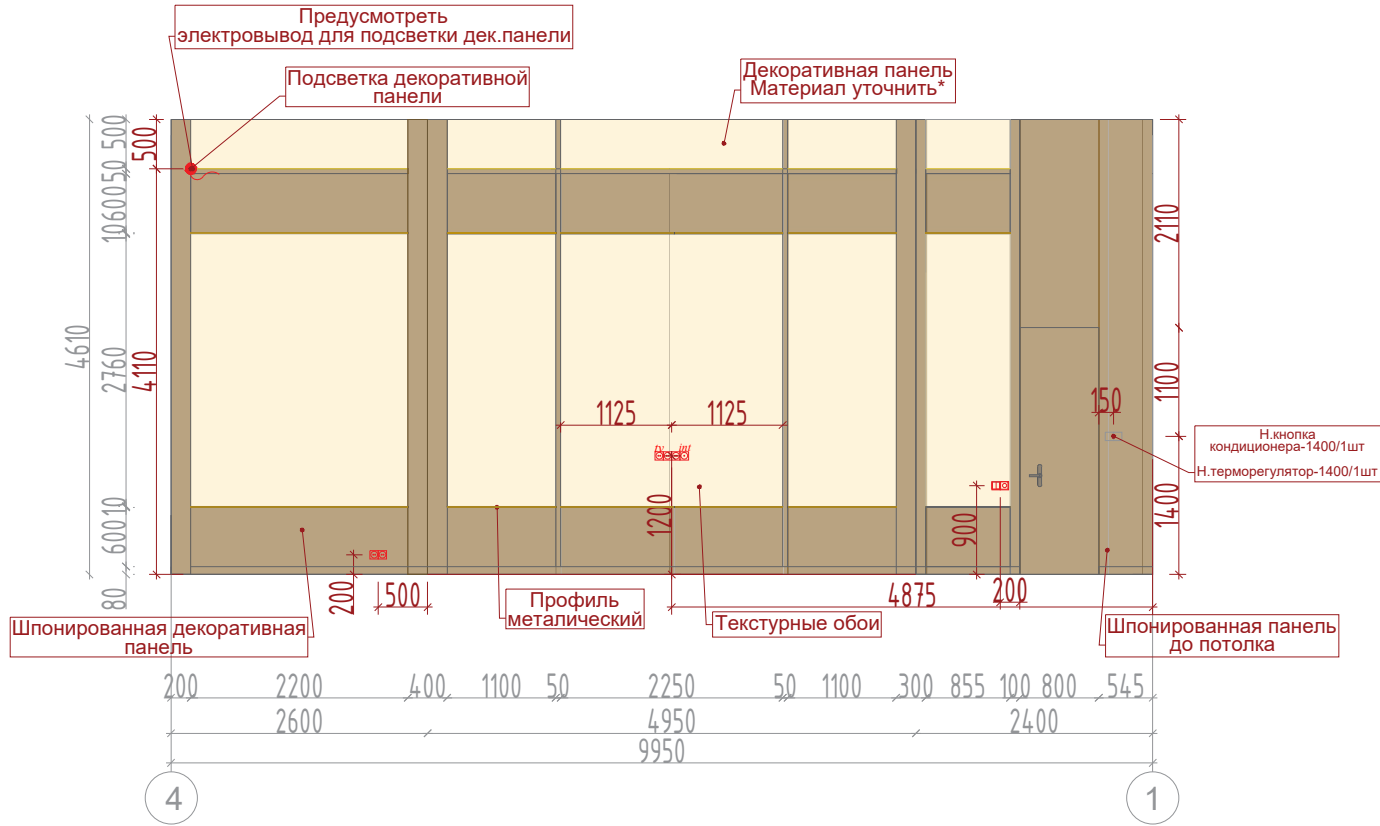
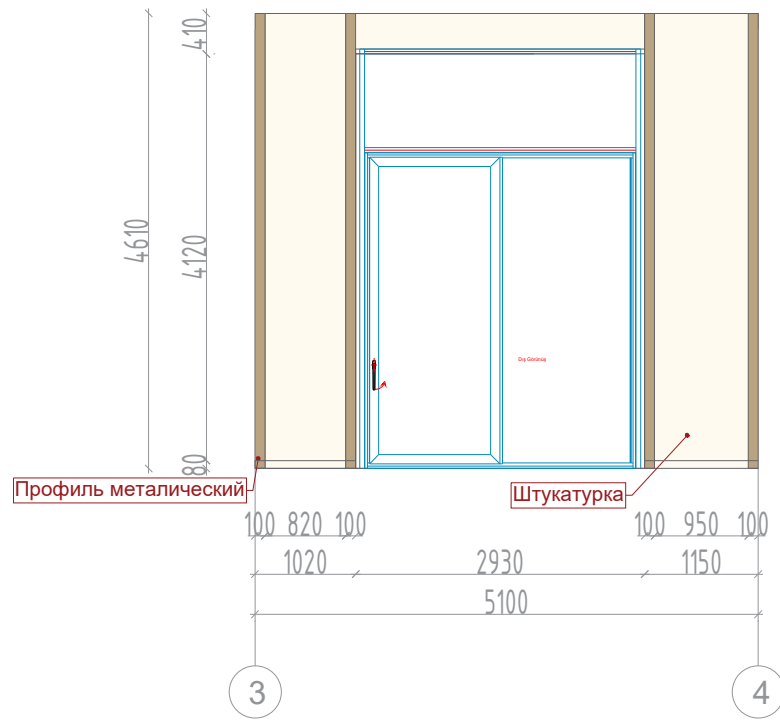
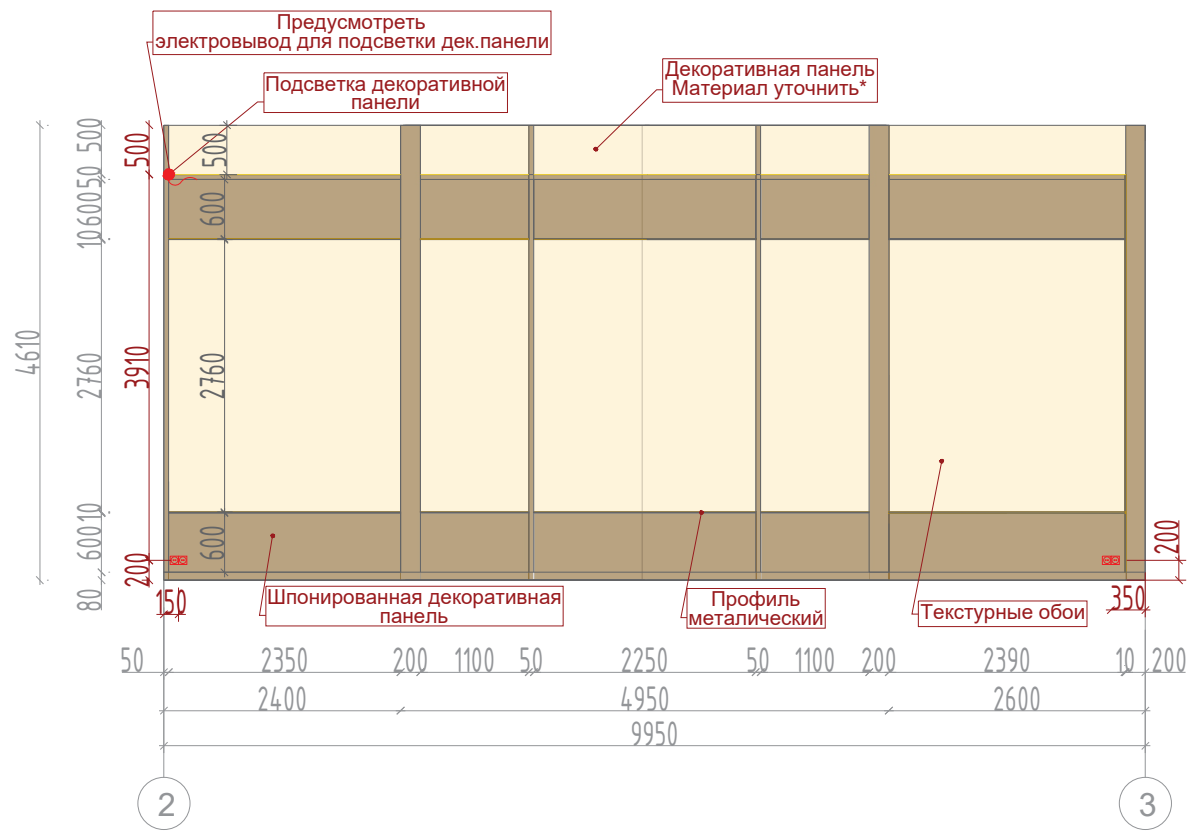
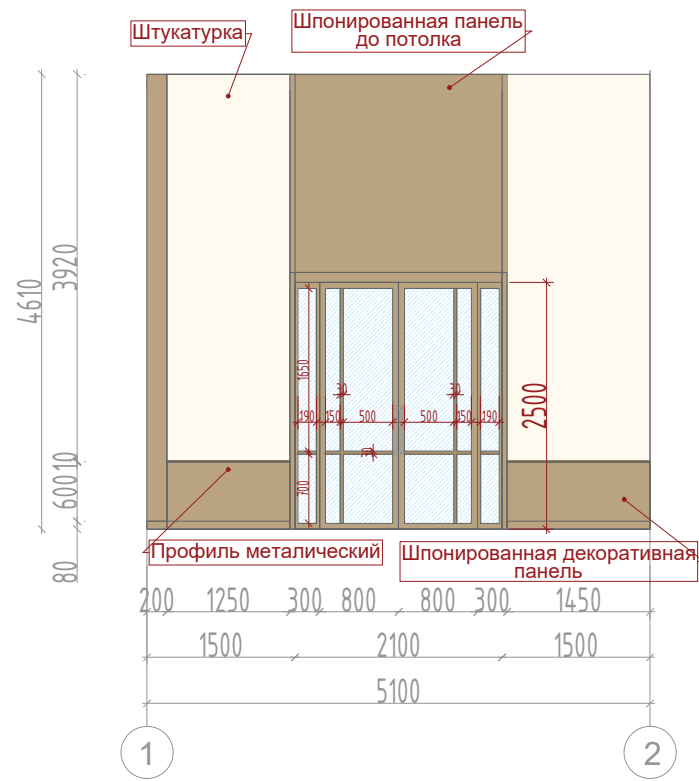
Chief Architect Fursov Aleksey

Lead Designer Fursova Liubov

Architect Adli Kyamalya

Designer Zamanov David

Лист 21



Условные обозначение		
	Эл.вывод	
	Розетка	8 шт
	Декоративные шпонированные панели	61 м²
	Декоративные панели. Материал уточнить*	61 м²
	Штукатурка декоративная	20 м²

Спецификация

- Светодиодная лента -16,6 м.п
- Декоративные металлический профиль- 40 м.п
- Плинтус - 24,2 м.п

Примечание:

- За чистый пол принята отметка финального покрытия

FURSOV ARCHITECTS

Baku, SEA BREEZE resort
WHITE VILLAS II 64
FursovaArchitects.com

Object

Grand Restoran

Phase

Name

Развертка стен комнаты совещаний

Scale 1:3000

Format A 3

Chief Architect Fursov Aleksey

Lead Designer Fursova Liubov

Architect Adli Kyamalya

Designer Zamanov David

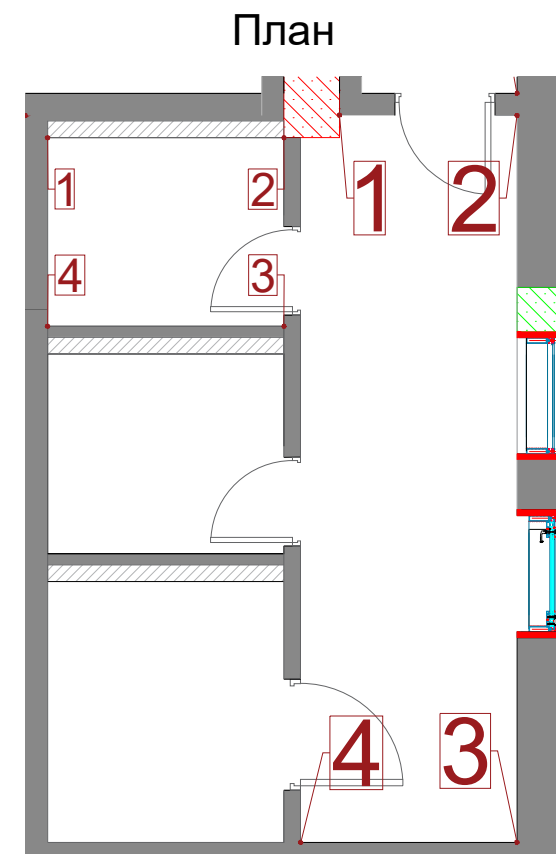
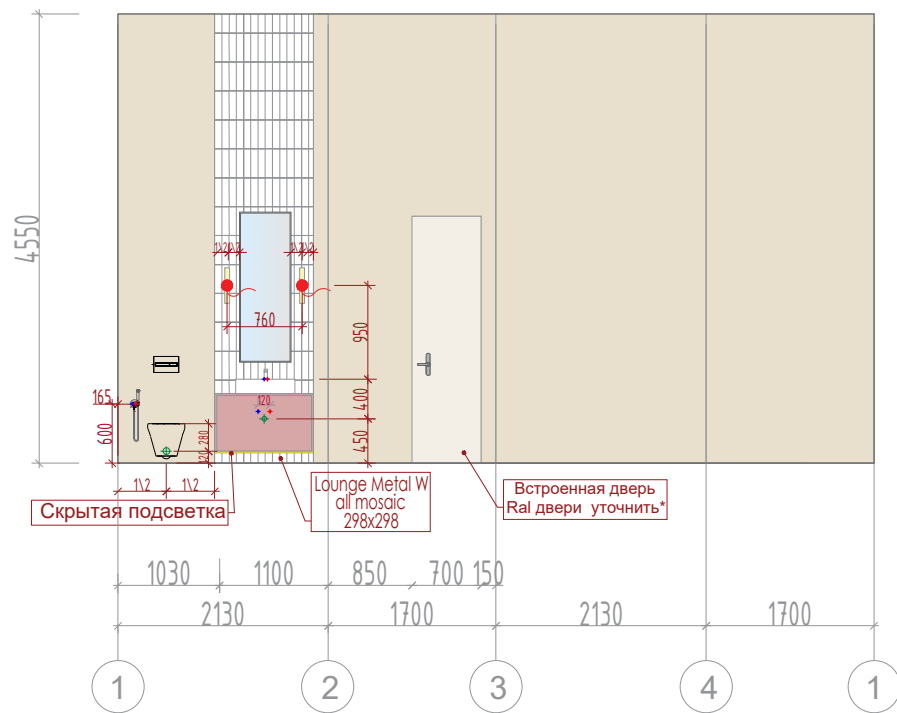
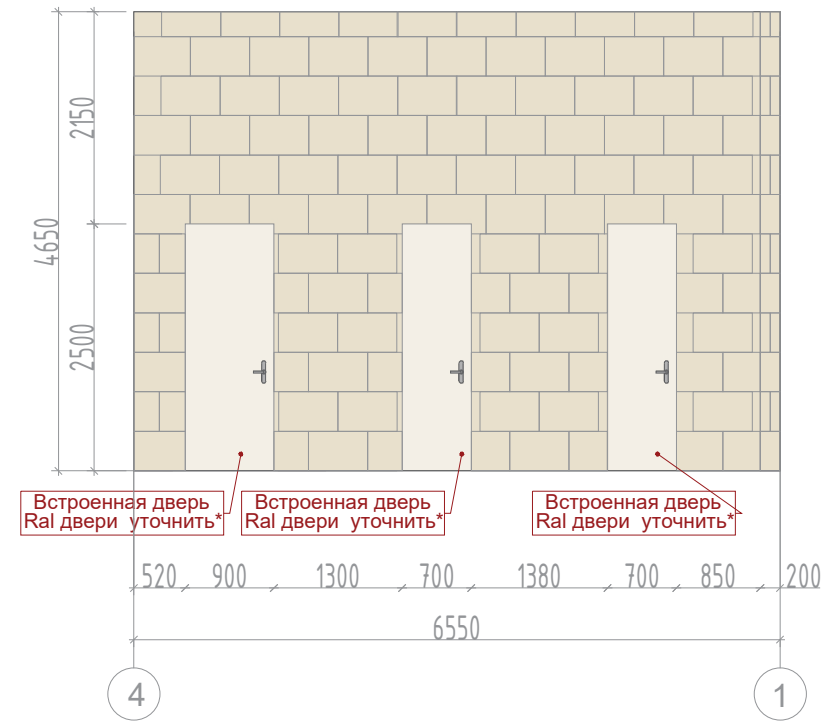
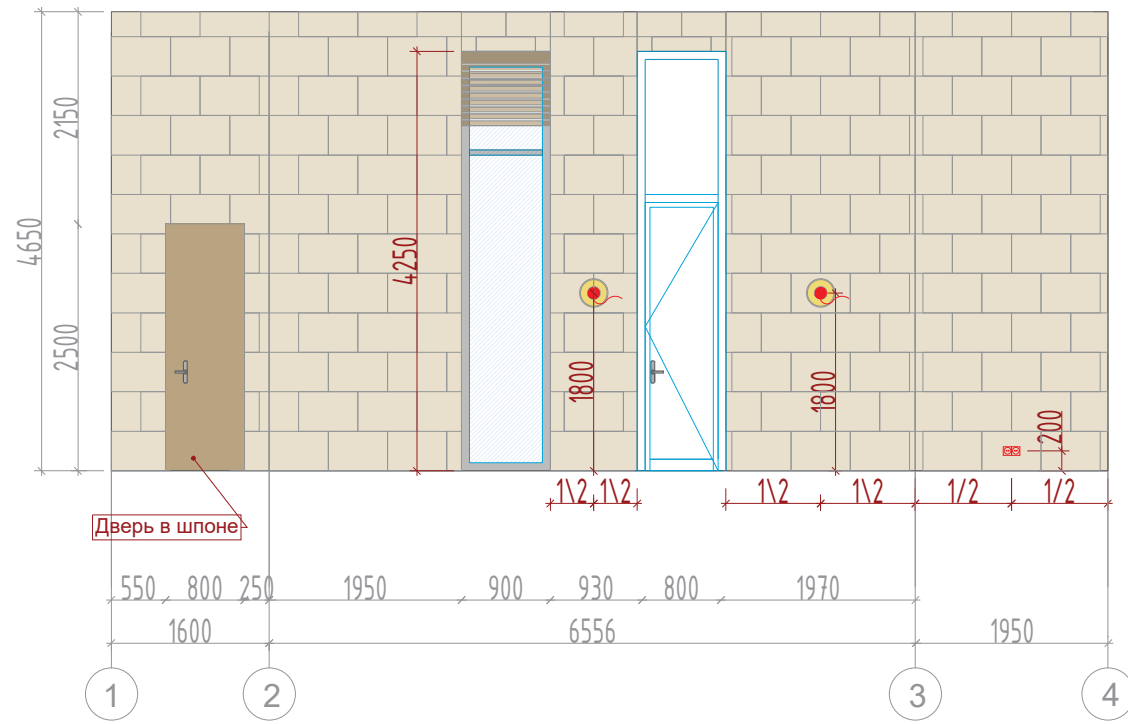
Лист 22

Условные обозначение

	Эл.вывод	2 шт
	Розетка	2 шт
	Бра	2 шт
	Травертин на стенах коридора	62 м²
	Бра в санузле	2 шт
	Травертин на стене санузла	29 м²
	Lounge Metal W all mosaic 298x298 в санузле	4,5 м²

Примечание:

-За чистый пол принята отметка
финального покрытия



FURSOV ARCHITECTS

Baku, SEA BREEZE resort
WHITE VILLAS II 64
FursovaArchitects.com

Object

Grand Restoran

Phase

Name

Развертки стен коридора и
санузла

Scale 1:3000

Format A 3

Chief Architect Fursov Aleksey

Lead Designer Fursova Liubov

Architect Adli Kyamalya

Designer Zamanov David

Лист 23